

ONDERDELEN CATALOGUS

Type SMS 3000, 4000 en 4500

MESTVERSPREIDER EN ZELFLOSSENDE WAGEN



SCHUITEMAKER MACHINES B.V. — RIJSSEN

TELEFOON (05480) 2865

Schuitemaker B.V. streeft er voortdurend naar haar produkten te verbeteren en zij behoudt zich dan ook het recht voor onderdelen te veranderen of te verbeteren wanneer dit wenselijk of mogelijk mocht blijken. Zij zal deze veranderingen of toevoegingen aanbrengen zonder enige verplichting t.o.v. vroeger verkochte onderdelen.

SCHUITEMAKER

Mestverspreider en zelflossende wagen

Type SMS 3000, 4000 en 4500

De "Schuitemaker" zelflossende wagen-meststrooier is zeer geschikt voor het strooien van stalmest, compost, schuimaarde, enz. De wagen is bovendien uitermate geschikt voor het lossen van bieten, aardappelen, stoppelknollen, gemaaidkneusd gras, maïs, graan, enz.

De wagen voldoet uitstekend bij het transport van hooibalen (of los hooi), graan en voor het transport van zakken, kisten, enz. (wij leveren hiervoor een speciale oogstuitvoering tegen meerprijs). De wagen is bijzonder wendbaar omdat hij 2-wielig is en er dus gemakkelijk mee achteruit gereden kan worden.

In de praktijk zal blijken dat deze wagen bijna altijd gebruikt wordt.

Wij leveren tegen een geringe meerprijs een trekhaak zodat er, b.v. tijdens het inhalen van de oogst, een 4-wielige wagen achter gekoppeld kan worden.

Deze wagen is zeer rendabel te maken daar hij het gehele jaar door gebruikt kan worden.

Technische gegevens

	SMS 3000	SMS 4000	SMS 4500
Laadvermogen	3000 kg	4000 kg	4500 kg
Totale lengte	4,65 m	5,05 m	5,05 m
Totale breedte	1,99 m	1,99 m	1,99 m
Totale hoogte	1,56 m	1,60 m	1,85 m
Laadbak: lengte	3,25 m	3,85 m	3,85 m
breedte	1,72 m	1,72 m	1,72 m
bordenhoogte	0,35 m	0,45 m	0,45 m
Afmetingen als oogstwagen	3,80 x 2,50 m	4,40 x 2,70 m	4,40 x 2,70 m
Hoogte laadvloer tot begane grond	0,90 m	0,975m	1,00 m
Te verstrooien hoeveelheid stalmest	2,80 m ³	3,60 m ³	4,30 m ³
Strooiwals	enkele	enkele	dubbele
Gewicht	800 kg	1050 kg	1150 kg
Bandenmaat	10 x 15 - 6-ply	11,5 x 15 - 8-ply	13 x 16 - 8-ply
Spoorbreedte	1,36 m	1,50 m	1,50 m

Strooidikte regeling : 6 per versnelling van de trekker.

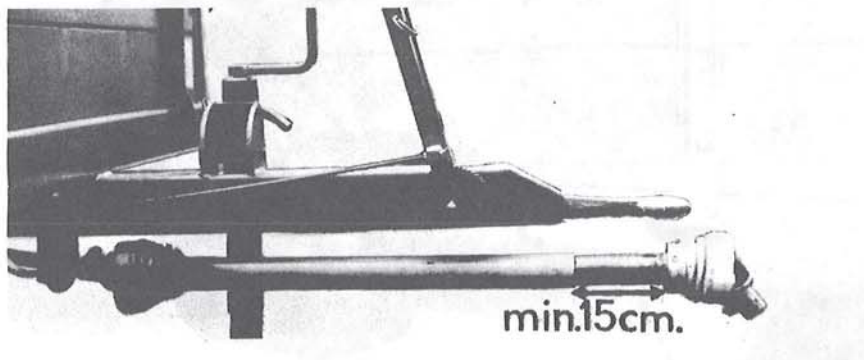


Gebruiksaanwijzing

IN BEDRIJFSTELLEN

U koppelt de machine achter de trekker en sluit de aftakas aan. U moet er hierbij goed op toezien, dat de aftakas minstens 10 cm. uitgeschoven is, (bij uitvoering oplooper 15 cm.). Is dit niet het geval, dan krijgt u tijdens het rijden grote moeilijkheden en beschadiging van het drijfwerk.

Vervolgens draait u het VOORSTEUNWIEL 'n eindje op en klapt het opzij. U schakelt nu de aftakas van de trekker in en laat de wagen draaien. U bekijkt of alles goed draait. Wees hierbij voorzichtig dat u of anderen niet te dicht in de buurt van de strooiwals komen.

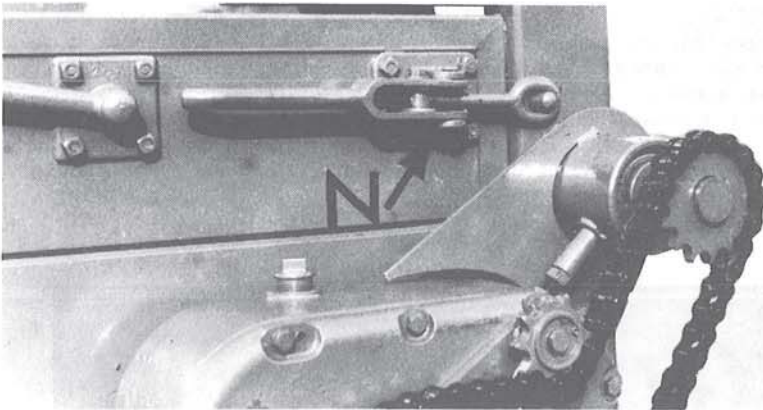
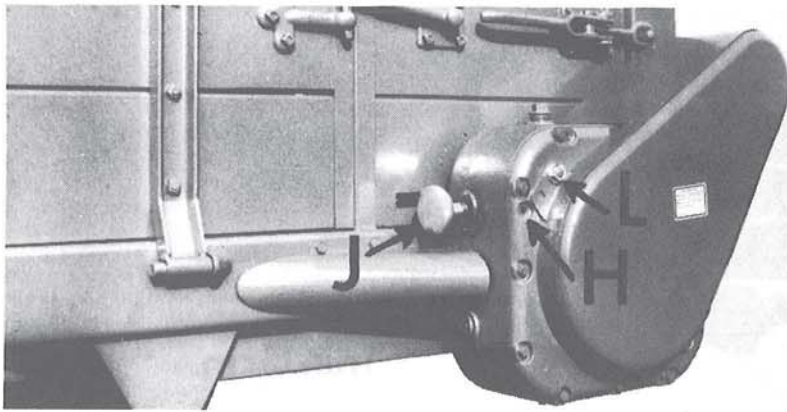
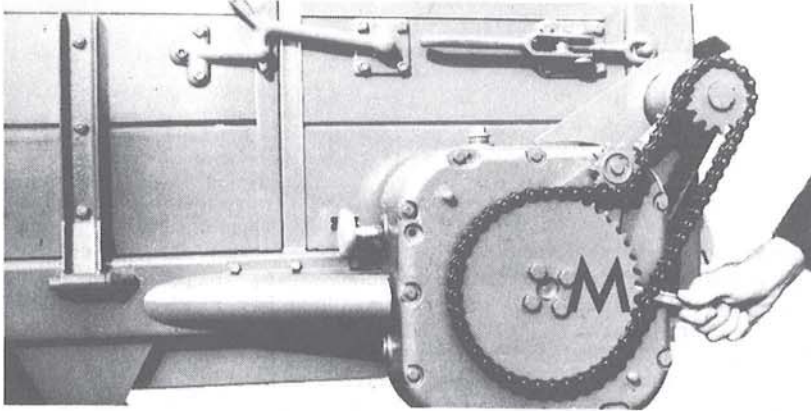


BODEMKETTING

Deze moet steeds behoorlijk gespannen zijn. Voor controle hiervan trekt u de ketting in het midden van de bak omhoog. U hebt de juiste spanning wanneer u de ketting plm. 5 à 7 cm. omhoog kunt trekken.

Wilt u de bodemketting spannen, dan draait u de bouten (K) opzij van de zijbalken een weinig los. U draait nu de bouten (S) vooraan vaster totdat u de juiste spanning hebt bereikt. Is dit het geval, dan draait u de bouten aan de zijkant weer stevig vast.





STROOIEN

Opzij van de oliebadkast zit links (J) de regelknop waarmee u de dikte van de te verstrooien mest kunt regelen. Hoe verder u de knop uitdraait hoe meer mest u over het land krijgt. Als u de knop helemaal indraait gaat de aanvoerketting stil staan. Hiertussen hebt u 6 instelmogelijkheden. De achterkant van de knop correspondeert met de nummers op het plaatje. U moet de wagen echter niet geheel leegstrooien, maar een gedeelte mest tegen de strooiwals laten zitten. U kunt hier dan bij de volgende vracht zoweer tegenaan laden. Zodoende krijgt u aan het begin van elke vracht direct een regelmatige verdeling over het land. Na verloop van enige tijd, kan het voorkomen dat de regelknop uit zichzelf verloopt, zodat de machine automatisch dikker gaat strooien. U kunt dit als volgt verhelpen: rechts tegenover de regelknop opzij van de oliebadkast ziet u een gat (H). Hierin zit een inbusbout. U kunt deze met een stiftsleutel een weinig aandraaien. U zult dan merken dat de instelknop zwaarder gaat draaien en niet meer vanzelf verloopt.

Wilt u met uw strooier compost, schuimaarde of b.v. zeer dunne of korte mest strooien dan leveren wij u tegen een geringe meerprijs een compoststrip aan de strooiwals, waarmee bereikt wordt dat de strooier niet morst.

ALS ZELFLOSSENDE WAGEN

Wilt u de strooier als zelflossende wagen gebruiken, dan zult u de strooiwals van de wagen moeten nemen. U kunt dit heel eenvoudig doen. U draait de twee moeren (L) welke de beschermkap over de rollenketting op zijn plaats houdt los. U neemt de beschermkap af, waarna u op het grote kettingwiel kijkt. Achter dit kettingwiel (M) zitten 4 moeren. Deze draait u met een sleutel een weinig los en schuift dan de kettingspanner naar voren. De ketting verwijderd u nu eerst van het grote wiel en daarna van het kleine. Als u nu beide klepsluitingen (N) opent, kunt u de strooiwals achterover laten zakken en afnemen. Vergeet u vooral niet de moeren achter het kettingwiel weer vast aan te draaien.

ROLLENKETING

(welke de strooiwals aandrijft)

Het is noodzakelijk dat u deze ketting steeds goed gespannen houdt. U moet hiervoor de vier moeren achter het kettingwiel M, voor het vastzetten van de kettingspanner, goed vast aandraaien. Is deze ketting niet gespannen, dan is de kans op breken groot. GEBRUIK UITSLUITEND DE DOOR ONS GELEVERDE KETING.

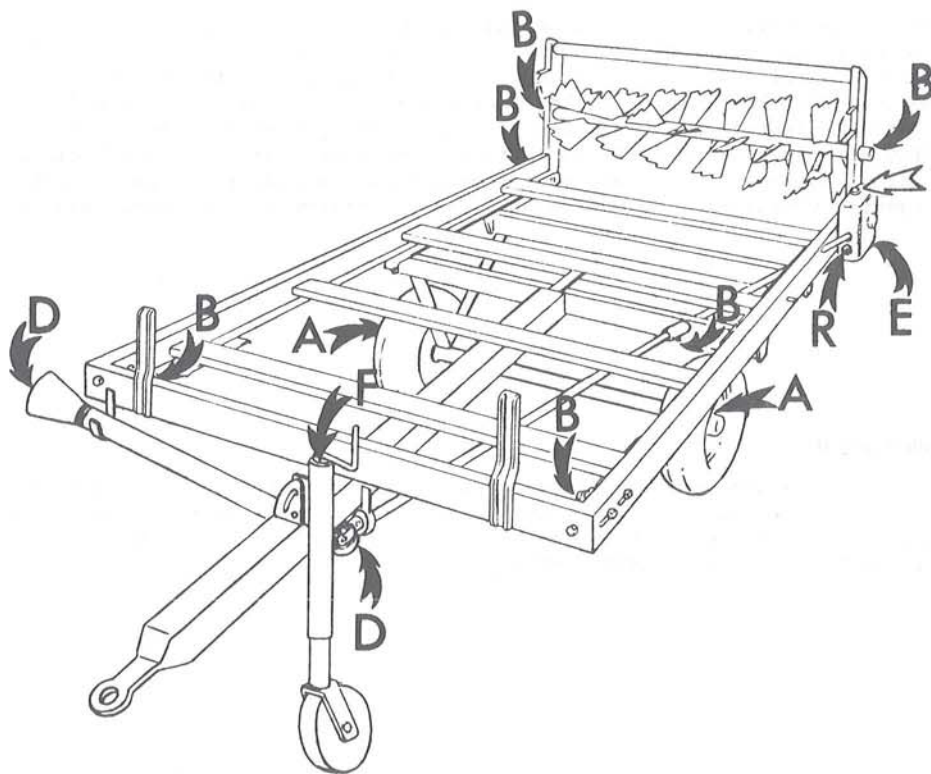
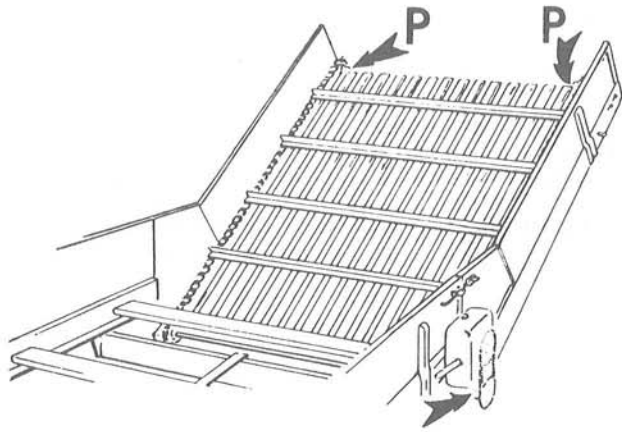
AFTAKAS

Voor het behoud van de kruiskoppelingen van de aftakas, is het noodzakelijk, dat u met de draaiende aftakas niet meer dan $+ 30^{\circ}$ naar links en naar rechts omstuurt. Met uitgeschakelde aftakas kunt u $+ 45^{\circ}$ draaien.

BANDENSPANNING

Houdt de spanning van de banden

10	x 15	steeds op 3,5 atm. of 49 L.B.S.
11,5	x 15	steeds op 3,5 atm. of 49 L.B.S.
13	x 16	steeds op 3,5 atm. of 49 L.B.S.



VEILIGHEID

Gebruik steeds een beveiligde aftakas.
Bij het neerklappen van het steunwiel de sluitpen direct weer plaatsen.
Als u de wagen leeg laat draaien (b.v. met schoonmaken) kom dan niet te dicht bij de draaiende strooiwals.

WIELMOEREN

Vooraf in het begin dienen de wielmoeren geregeld aangehaald te worden.

SCHOONMAKEN

Na het strooien de wagen direct schoonmaken. U klapt de zijschotten neer, waarna u met de waterslang de wagen schoonspuit. U kunt er gerust de spuit ophouden, want de gehele aandrijving loopt in oliebad en waterdicht afgesloten kogellagers.

SMEREN

Zie voor alle smeerpunten het smeerschema op blz. 6. De kogellagers (A) van de wielas één keer per jaar controleren of er nog voldoende vet in zit. Is dit niet het geval, dan bijvullen met een goede kwaliteit kogellagervet.

De smeernippels (B) aan de kettingspanners vóór onder de wagen, midden onder aan de schuine as, rechts achteraan en van de strooiwals dagelijks doorsmeren als er druk gestrooid wordt.

De grote kettingen in de bak na een grote schoonmaakbeurt met afgewerkte olie smeren is goed, maar het af en toe smeren van de rollenketting (onder de beschermkap) is noodzakelijk.

Af en toe de spindel van het steunwiel smeren door er een paar druppels olie van boven in te laten lekken (F).

Vergeet u ook niet de smeernippels (D) van de aftakas af en toe te smeren. Met bietenafvoer moet u ook nippels (P) dagelijks smeren.

OLIE VERVERSEN

De eerste keer ververst u de olie na plm. 30 draaiuren, daarna één keer per jaar en wel het liefst bij niet te lage temperatuur, bijvoorbeeld op een warme dag. U draait de aftapstop (E) (onder aan de oliebadkast) en de vulopening (boven aan de kast) los, zodat de gebruikte olie wegloopt. Is alle olie weggelopen dan draait u de onderste stop weer op zijn plaats. Door de vulopening giet u plm. 2½ l. olie S.A.E. - 50 in de kast. U hebt de juiste hoeveelheid ingegoten als de olie zichtbaar wordt in het midden van het ronde peilglas (R) opzij. Denkt u er wel aan beide stoppen weer vast te draaien.

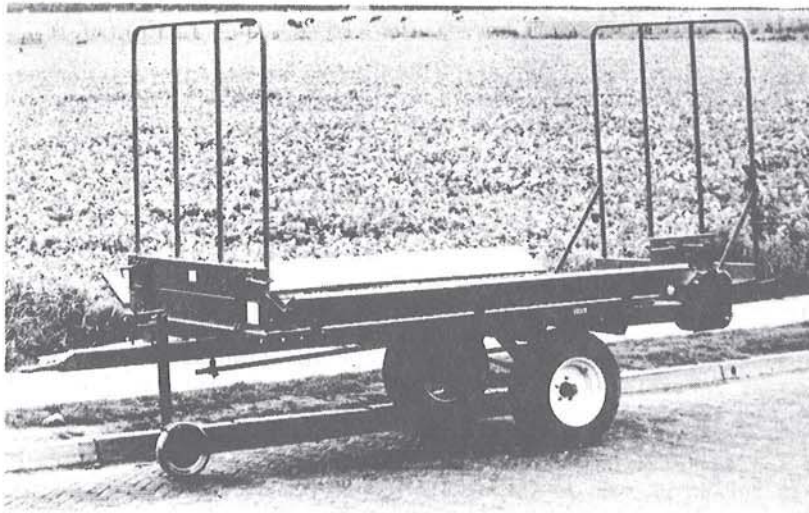
LADEN

Om een regelmatige verdeling van de uitgestrooide mest te verkrijgen is het noodzakelijk dat de wagen gelijkmatig geladen wordt. Dus overal even dik (tot bovenkant strooiwals).

U moet er echter op letten dat u geen mest tussen de strooiplaten van de strooiwals laadt. Doet u dit wel dan komt de wals totaal vast te zitten in de mest. U kunt dan geen begin krijgen met strooien. Probeer u dit toch door veel gas te geven en de koppeling plotseling los te laten, dan is de kans groot, dat er iets breekt of krom gaat. Mocht er tijdens het laden toch mest tussen de strooiwals komen, dan moet u deze eerst met de hand even rondraaien.

BIJ VORST

Bij vorst moet u opletten, dat de bodemkettingstaven niet aan de bodem zitten vastgevroren. In dit geval breekt de ketting onherroepelijk. Tevens moet u bij vorst opletten dat u geen bevroren stukken mest op de wagen laadt. U krijgt dan absoluut moeilijkheden en brokken.



DE WAGEN IN OOGSTUITVOERING



ALS BIETENWAGEN



ALS SILAGEWAGEN



DE SMS 4000/4500

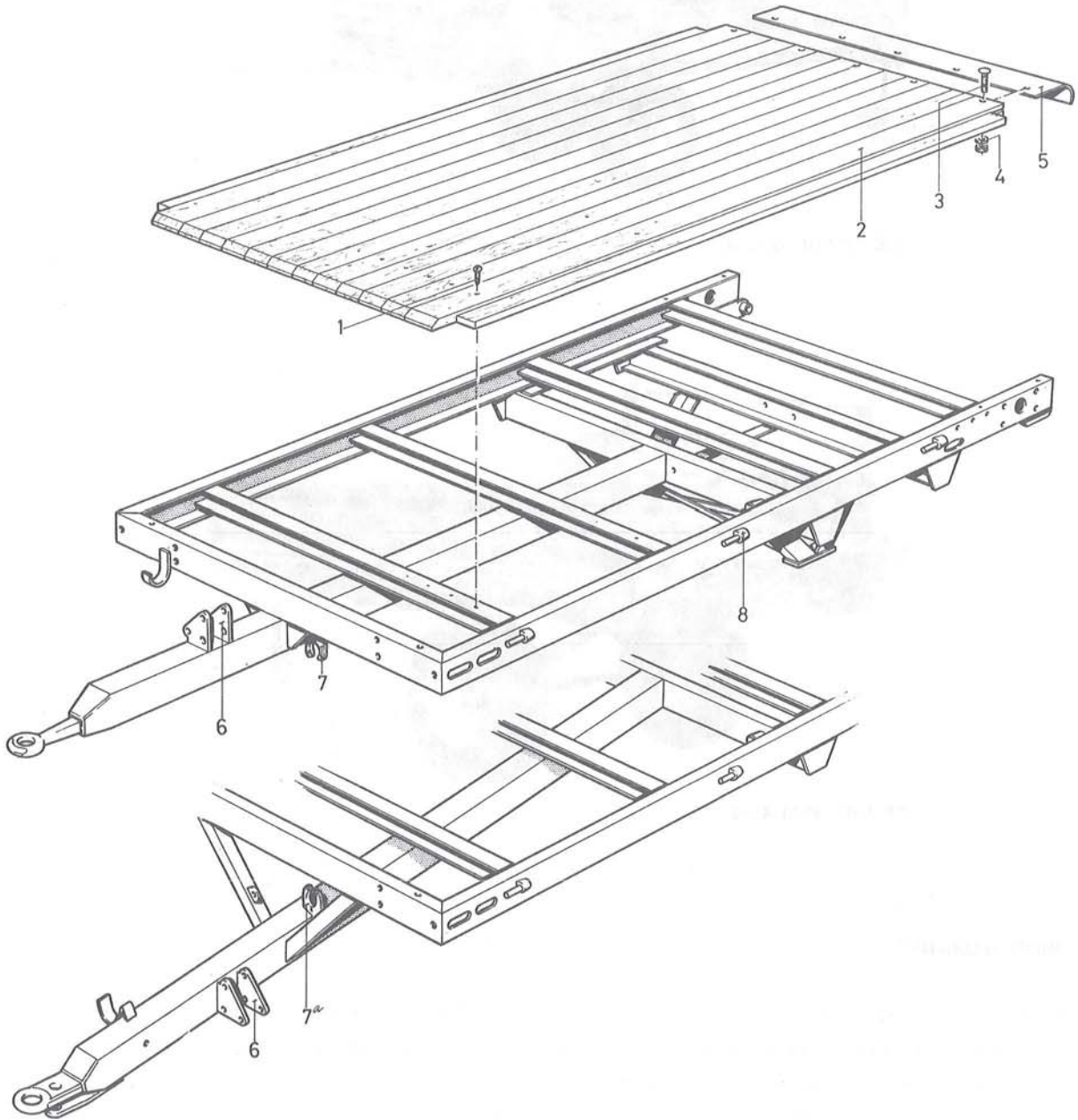
ONDERDELENLIJST

In de tekening zijn de onderdelen genummerd. Achter deze postnummers staat in de onderdelenlijst het onderdeelnummer en de benaming. Bij de bestelling moeten deze nummers en deze benaming worden opgegeven.

Het serienummer en het bouwjaar van de machine zijn eveneens van belang i.v.m. constructiewijzigingen (zie hiervoor het naamplaatje op de machine)

Een postnummer, dat omcirkeld is heeft betrekking op een samenstelling. In de onderdelenlijst treft u achter de omschrijving de nummers aan van de posten waaruit de samenstelling bestaat.

Voor de 4-tons uitvoering (SMS 4000) en wagen met lage trekbal zijn de afwijkingen steeds onder aan de onderdelenlijst aangegeven.




frame
bottom frame
fahrgestell

S.M.S. 3000 - 3500

Fig.	No.	Omschrijving	Description	Umschreibung
1	304.208	52 + Zelftapschroef	Selftapping screw	Selbstschn.Schraube
2	280.001	1 Houten vloer 3000	Wooden floor 3000	Holzboden 3000
	280.030	1 Houten vloer 3500	Wooden floor 3500	Holzboden 3500
3	303.107	5 Slotbout	Carriage bolt	Wagenbolzen
4	316.802	5 Sluitring	Washer	Ring
5	930.011	1 Geleideplaat	Guide plate	Abdeckblech
6	910.229	2 Zijplaat	Bracket	Platte
7	910.089	1 Lagersteun	Bearing support	Lagerstütz
7a	910.091	1 Lagersteun-laag	Bearing support-hitch	Lagerstütz-hitch
8	942.004	5 o Lasduim	Hinge pin	Scharnierbolzen

+ voor/for/für 3500: 69 st./pcs.
o voor/for/für 3500: 4 st./pcs.



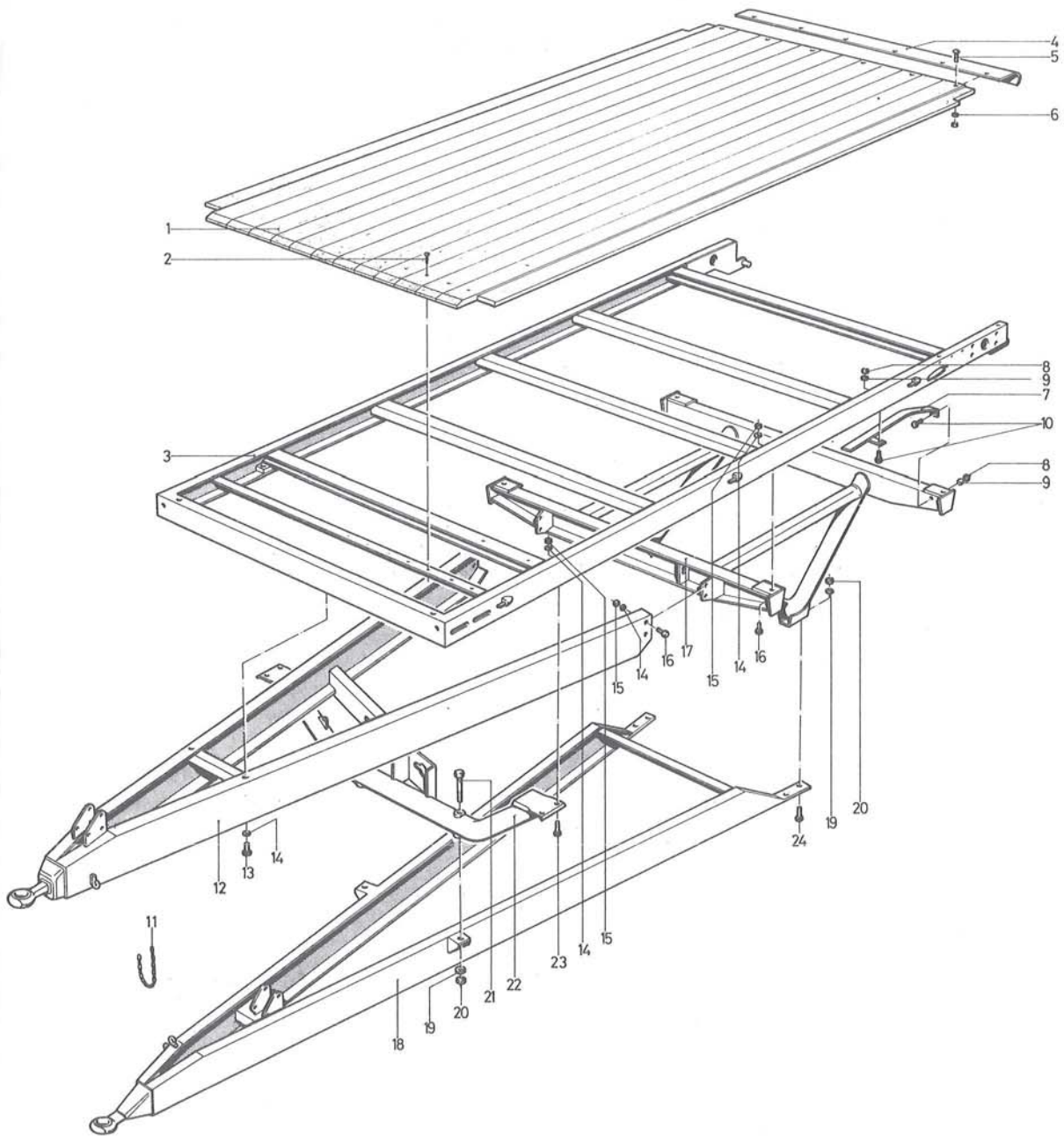


Fig.	No.		Omschrijving	Description	Umschreibung
1	280.035	1	Bodem compl.	Wooden floor	Holzboden
2	304.208	78	Zelftapschroef	Selftapping screw	Selbstschn.schraube
3	964.240	1	Bovenframe	Sunframe	Kratsbodenrahmen
4	930.207	1	Geleideplaat	Guide plate	Abdeckblech
5	303.107	5	Slotbout	Carriage bolt	Wagenbolzen
6	316.802	5	Sluitring	Washer	Ring
7	964.107	1	Geleide strip	Guide strip	Führungsleiste
8	306.701	2	Moer	Nut	Mutter
9	316.705	2	Sluitring	Washer	Ring
10	301.809	2	Bout	Bolt	Bolzen
11	378.110	1	Ketting	Chain	Kette
12	964.162	1	Trekbalck - hoog	Drawbar - high	Deichsel
13	301.804	2	Bout	Bolt	Bolzen
14	316.904	10 x	Veerring	Lockwasher	Federring
15	306.704	8 o	Moer	Nut	Mutter
16	301.810	8 +	Bout	Bolt	Bolzen
17	964.239	1	Asbok	Wheelshaftstool	Achsbock
	964.138	1	Asbok-tandem	Wheelshaftstool-tandem	Achsbock-tandem
18	964.238	1	Trekbalck - laag	Drawbar - hitch	Deichsel "hitch"
	964.245	1	Trekbalck - laag tandem	Drawbar-hitch-tandem	Deichsel "hitch"-tandem
19	316.901	4	Veerring	Lockwasher	Federring
20	306.702	4	Moer	Nut	Mutter
21	301.716	2	Bout	Bolt	Bolzen
22	964.233	1	Draagbuis	Carrying tube	Tragerrohr
23	301.729	4	Bout	Bolt	Bolzen
24	301.728	4	Bout	Bolt	Bolzen
	301.707	2	Bout-tandem	Bolt-tandem	Bolzen-tandem

x voor/for/für: "Hitch": 4st./pcs.
 o voor/for/für: "Hitch": 4st./pcs.
 + voor/for/für: "Hitch": 4st./pcs.

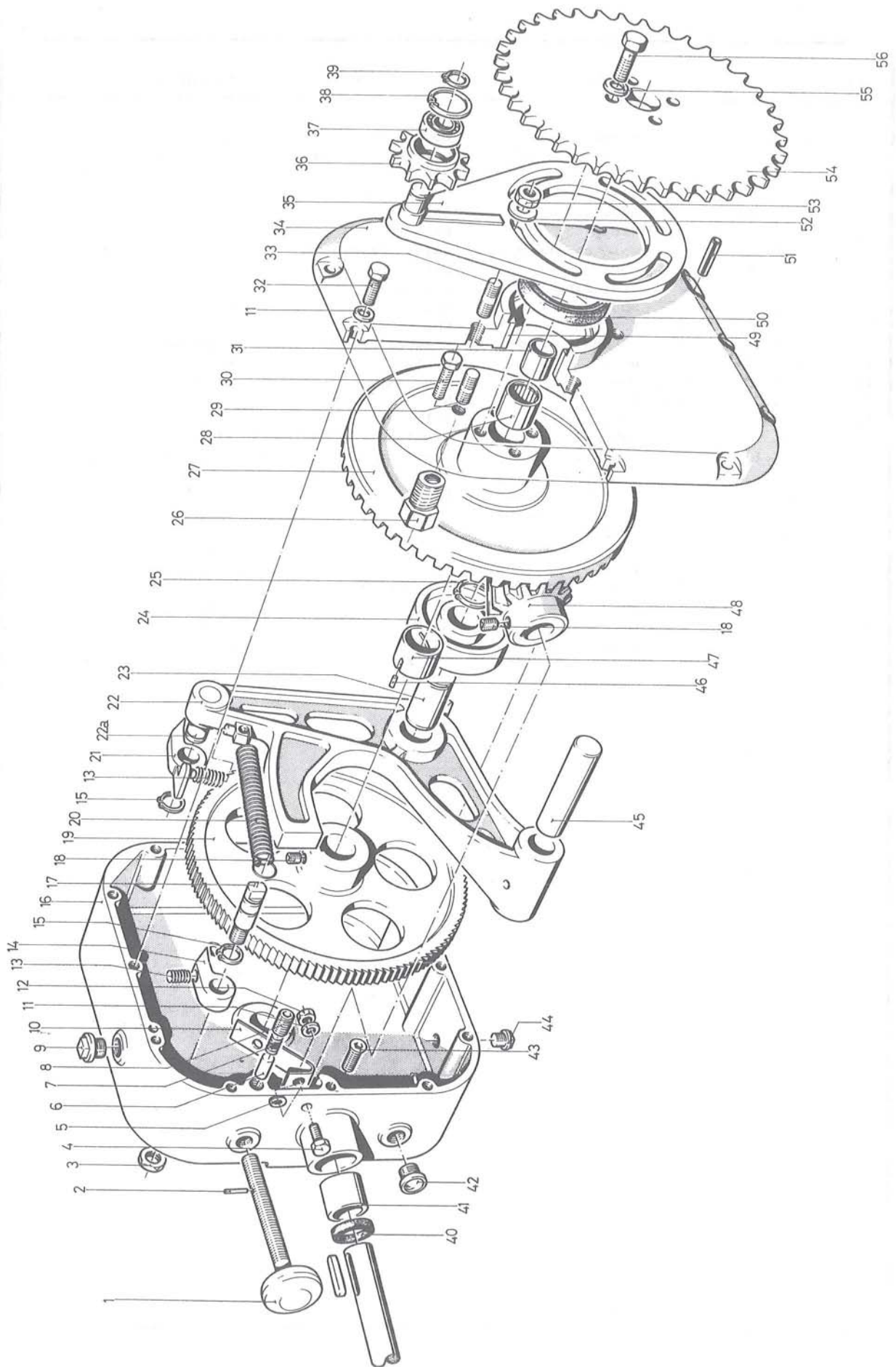


Fig.	No.		Omschrijving	Description	Umschreibung
1	963.116	1	Regelschroef	Adj. screw	Drehgriff
2	312.107	1	Spanstift	Pin	Sperrstift
3	381.201	1	Moer	Nut	Mutter
4	301.806	1	Bout	Bolt	Bolzen
5	363.001	1	Nylon Ring	Nylon Washer	Nylon Ring
6	920.021	1	Borgstift	Locking Pin	Klebstift
7	331.202	1	Borgveer	Locking spring	Druckfeder
8	304.104	1	Stelschroef	Set screw	Schraube
9	381.101	1	Gasstop	Plug	Einfüllstopfen
10	330.004	1	Bladveer	Platspring	Blattfeder
11	316.905	11	Veerring	Lockwasher	Federring
12	306.705	1	Moer	Nut	Mutter
13	331.201	2	Palveer	Pawlspring	Sperrklinkenfeder
14	942.001	1	Sperpal	Retainer pawl	Sperrklinke
15	313.102	2	Buitenborgring	Circlip	Sicherungsring
16	963.022	1	Oliebadkast incl. fig. 41	Gearbox incl. fig. 41	Getriebekasten inkl. Fig. 41
16a	953.006	1	Oliebadkast incl. fig. 1 t/m 17 en 40, 41 en 42	Gearbox incl. fig. 1 till 17 and 40, 41 and 42	Getriebekasten inkl. Fig. 1 bis zum 17 und 40, 41 und 42
17	920.023	1	Sperpalas	Retainerpawl pin	Sperrklinkebolzen
18	304.102	2	Stelschroef	Set screw	Schraube
19	953.020	1	Palwiel incl. fig. 18	Ratchetwheel incl. fig. 18	Sperrrad inkl+ fig. 18
20	331.101	1	Trekveer	Spring	Zugfeder
21	953.011	1	Hefboompal	Lever pawl	Vorschubklinke
22	963.013	1	Hefboom incl. fig 22a en 23	Lever incl. fig. 22a and 23	Vorschubhebel inkl. 22a und 23
22a	920.025	1	Hefboompalas	Leverpawl pin	Achse
23	920.024	1	Hefboomrolas	Rollerpin	Achse
24	941.008	1	Hefboomrol	Roller	Vorschubrolle
25	313.101	1	Buitenborgring	Circlip	Sicherungsring
26	303.913	1	Draadprop (3500)	Bolt (3500)	Bolzen (3500)
27	953.035	1	Conisch tandwiel 3000, incl. fig. 46 en 47	Crown wheel 3000 incl. fig. 46 and 47	Kegelrad 3000 inkl. Fig. 46 und 47
	953.258	1	Conisch tandwiel 4000, incl. fig. 46 en 47	Crown wheel 4000 incl. fig. 46 and 47	Kegelrad 4000 inkl. Fig. 46 und 47
28	403.101	1	Naaldlager incl. fig. 31	Needle bearing incl. fig. 31	Nadellager inkl. Fig. 31
29	308.704	2	Tapeind	Stud Bolt	Gewindestift
30	301.807	1	Bout 3500	Bolt 3500	Bolzen 3500
32	301.704	12	Bout	Bolt	Bolzen
33	308.703	4	Tapeind	Stud bolt	Gewindestift
34	953.019	1	Deksel 3000 incl. 29, 33, 52 en 53	Cover 3000 incl. 29, 33, 52 and 53	Deckel 3000 inkl. 29, 33, 52 und 53
	953.266	1	Deksel 3500 incl. 26, 29, 30, 33, 49, 52 en 53	Cover 3500 incl. 26, 29, 30, 33, 49, 52 and 53	Deckel 3500 inkl. 29, 30, 33, 49, 52 und 53
	953.269	1	Deksel 4000 incl. 29, 33, 49, 52 en 53	Cover 4000 incl. 29, 33, 49, 52 and 53	Deckel 4000 inkl. 29, 33, 49, 52 und 53
	953.008	1	Kettingspanner incl. 35, 36, 37, 38 en 39	Tensioner incl. 35, 36, 37, 38 and 39	Kettenspanner inkl. 35, 36, 37, 38 und 39
35	941.006	1	Kettingspanplaat	Tensionerplate	Kettenspanplatte
36	353.103	1	Kettingwiel	Chain wheel	Kettenspanrad
37	401.104	1	Kogellager	Bearing	Lager
38	313.205	2	Binnenborgring	Circlip	Sicherungsring
39	313.103	1	Buitenborgring	Circlip	Sicherungsring
40	361.102	1	Oliekeerring	Oilseal	Abdichtring
41	402.102	1	Bronzen lager	Bronze bushing	Lagerbüchse

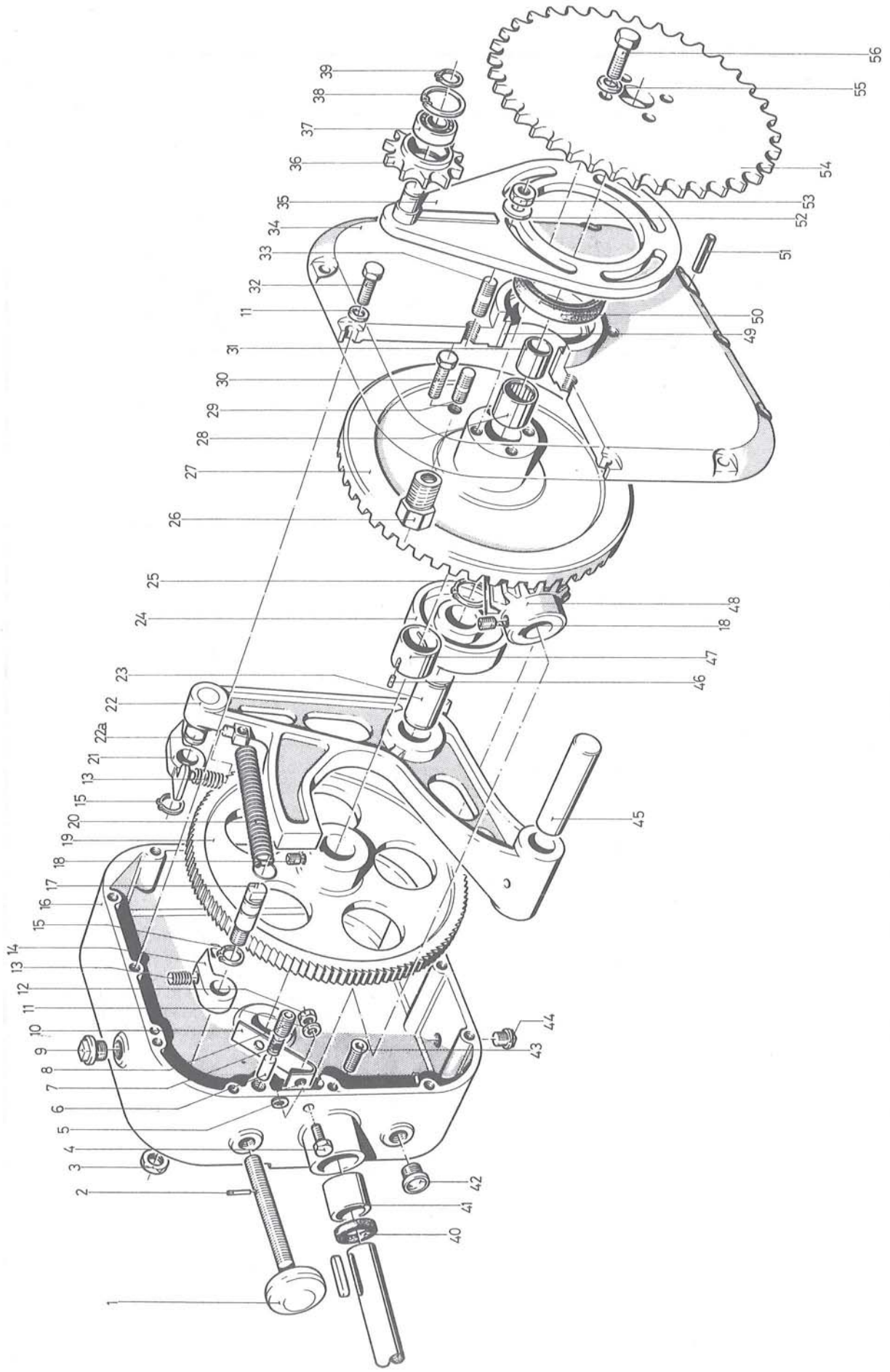
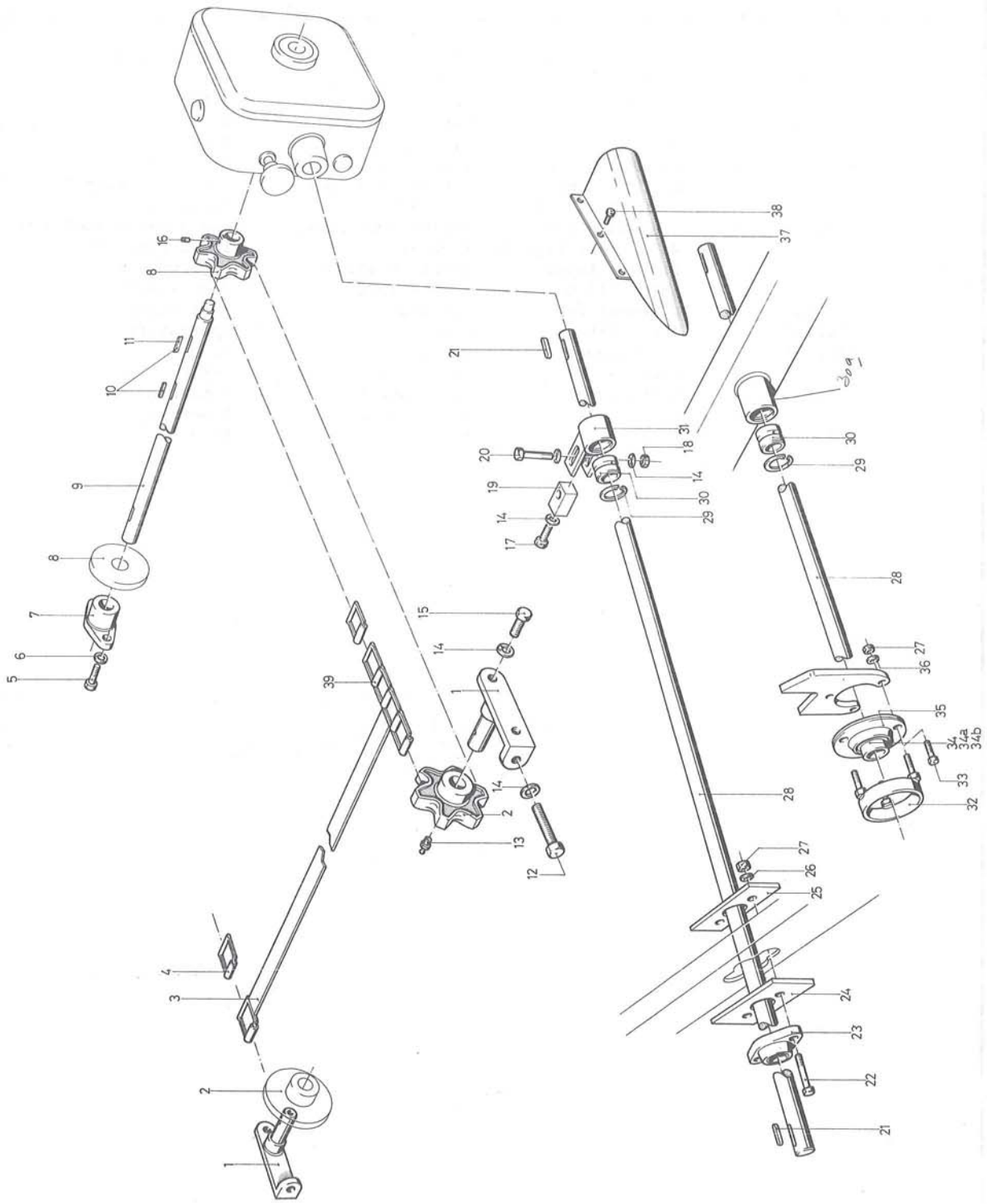


Fig.	No.		Omschrijving	Description	Umschreibung
42	413.101	1	Oliestand kijkglas	Oilleverglass	Oelstandglas
43	303.915	4	Bout	Bolt	Bolzen
44	381.102	1	Aftapplug	Drawplug	Oelablaszschraube
45	920.022	1	Hefboomas	Lever pin	Achse
46	312.101	2	Spanstift	Pin	Sperrstift
47	402.103	1	Bronzen lager	Bronze bushing	Lagerbuchse
48	953.036	1	Conisch Rondsel	Pinion 3000 incl.	Konisches Ritzel 3000
			3000 incl. fig. 18	fig. 18	inkl. Fig 18
	953.257	1	Conisch Rondsel	Pinion 4000 incl.	Konisches Ritzel 4000
			4000 incl. fig. 18	fig. 18	inkl. Fig. 18
49	402.110	1	Bronzen lager	Bronze bushing	Lagerbüchse
			3500 + 4000	3500 + 4000	3500 + 4000
50	361.103	1	Oliekeerring	Oil seal	Abdichtring
51	312.104	2	Spanstift	Pin	Sperrstift
52	316.701	4	Sluitring	Washer	Ring
53	306.704	4	Moer	Nut	Mutter
54	353.105	1	Kettingwiel	Chain wheel	Kettenrad
55	316.902	4	Veerring	Lock washer	Federring
56	301.810	4	Bout	Bolt	Bolzen



BODEMKETTING/AANDR. MECHANISME
 FLOOR CHAIN/DRIVE
 KRATZBODEN/ANTRIEB

Fig.	No.		Omschrijving	Description	Umschreibung
1	953.018	2	Spanslede incl. fig. 13 (3000 + 3500)	Chain Tensioner incl. fig. 13 (3000 + 3500)	Kettenspanner inkl. Fig. 13 (3000 + 3500)
	953.115	2	Spanslede incl. incl. fig. 13 (4000)	Chain Tensioner incl. fig. 13 (4000)	Kettenspanner inkl. Fig. 13 (4000)
2	941.013	2	Kettingwiel (3000 + 3500)	Sprocket (3000 + 3500)	Kettenrad (3000+ 3500)
	941.055	2	Kettingwiel (4000)	Sprocket (4000)	Kettenrad (4000)
3	963.110	17 ^x	Kettingstaaf met 2 schalmen (3000 + 3500)	Chain bar with 2 links (3000 + 3500)	Leiste mit 2 Glieder (3000 + 3500)
	963.647	18	Kettingschaaf met 2 schalmen (4000)	Chain bar with 2 links (4000)	Leiste mit 2 Glieder (4000)
4	431.101	170 ^o	Kettingschalm (3000 + 3500)	Chain link (3000 + 3500)	Kettenglied (3000 + 3500)
	431.105	180	Kettingschalm (4000)	Chain link (4000)	Kettenglied (4000)
5	301.804	2	Bout	Bolt	Bolzen
6	316.902	2	Tand Veerring	Lock washer	Federring
7	941.042	1	Gladlager	Bearing	Lager
8	953.099	2	Kettingwiel incl. fig. 16 (3000 + 3500)	Sprocket incl. fig. 16 (3000 + 3500)	Kettenrad inkl. Fig. 16 (3000 + 3500)
	953.116	2	Kettingwiel incl. fig. 16 (4000)	Sprocket incl. fig. 16 (4000)	Kettenrad inkl. Fig. 16 (4000)
9	920.050	1	Aandr. as (3000 + 3500)	Drive Shaft (3000 + 3500)	Antriebswelle (3000 + 3500)
	920.107	1	Aandr. as (4000)	Drive shaft (4000)	Antriebswelle (4000)
10	315.102	3	Spie (3000+3500)	Key (3000+3500)	Keil (3000+3500)
	315,102	2	Spie (4000)	Key (4000)	Keil (4000)
11	315.109	1	Spie (4000)	Key (4000)	Keil (4000)
12	301.808	2	Bout	Bolt	Bolzen
13	342.104	2	Smeernippel	Lubr. nipple	Schmiernippel
14	316.702	6	Sluitring (3000 + 3500)	Washer (3000 + 3500)	Ring (3000 + 3500)
	316.702	9	Sluitring (4000)	Washer (4000)	Ring (4000)
15	301.807	4	Bout	Bolt	Bolzen
16	304.102	2	Stelschroef	Set screw	Schraube
17	301.810	1	Bout (4000)	Bolt (4000)	Bolzen (4000)
18	306.704	1	Moer (4000)	Nut (4000)	Mutter (4000)
19	910.436	1	Stelblokje (4000)	Adj. block (4000)	Nachstellst. (4000)
20	301.708	1	Bout (4000)	Bolt (4000)	Bolzen (4000)
21	315.101	2	Spie	Key	Keil
22	301.723	2	Bout (4000)	Bolt (4000)	Bolzen (4000)
23	401.138	1	Flenslager (4000)	Bearing (4000)	Lager (4000)
24	910.398	1	Steuunplaat (4000)	Bearing support(4000)	Lagerstütz (4000)
25	910.399	1	Klemplaat (4000)	Support (4000)	Stütz (4000)
26	316.705	2	Sluitring (4000)	Washer (4000)	Ring (4000)
27	306.701	2	Bout (4000)	Bolt (4000)	Bolzen (4000)
		3	voor (3000+3500)	for (3000+3500)	für (3000+3500)
28	920.049	1	Aandr. as (3000)	Drive shaft (3000)	Antr. welle (3000)
	920.069	1	Aandr. as (3500 + 4000)	Drive shaft (3500 + 4000)	Antr. welle (3500 + 4000)
	953.268		Middenlager-4000 incl. 14, 18, 19, 20, 29, 30 + 31	Bearing-4000 incl. 14, 18, 19, 20, 29, 30 + 31	Lager-4000 inkl. 14, 18, 19, 20, 29, 30 + 31
29	313.201	2	Binnenborgring	Circlip	Sicherungsring
30	401.101	1	Nylon lager	Bearing	Lager
31	964.193	1	Lagerhuis (4000)	Bearing housing (4000)	Lagergehäuse (4000)
32	963.386	1	Boutring (3000)	Ring (3000)	Ring (3000)
33	301.703	3	Bout (3000)	Bolt (3000)	Bolzen (3000)

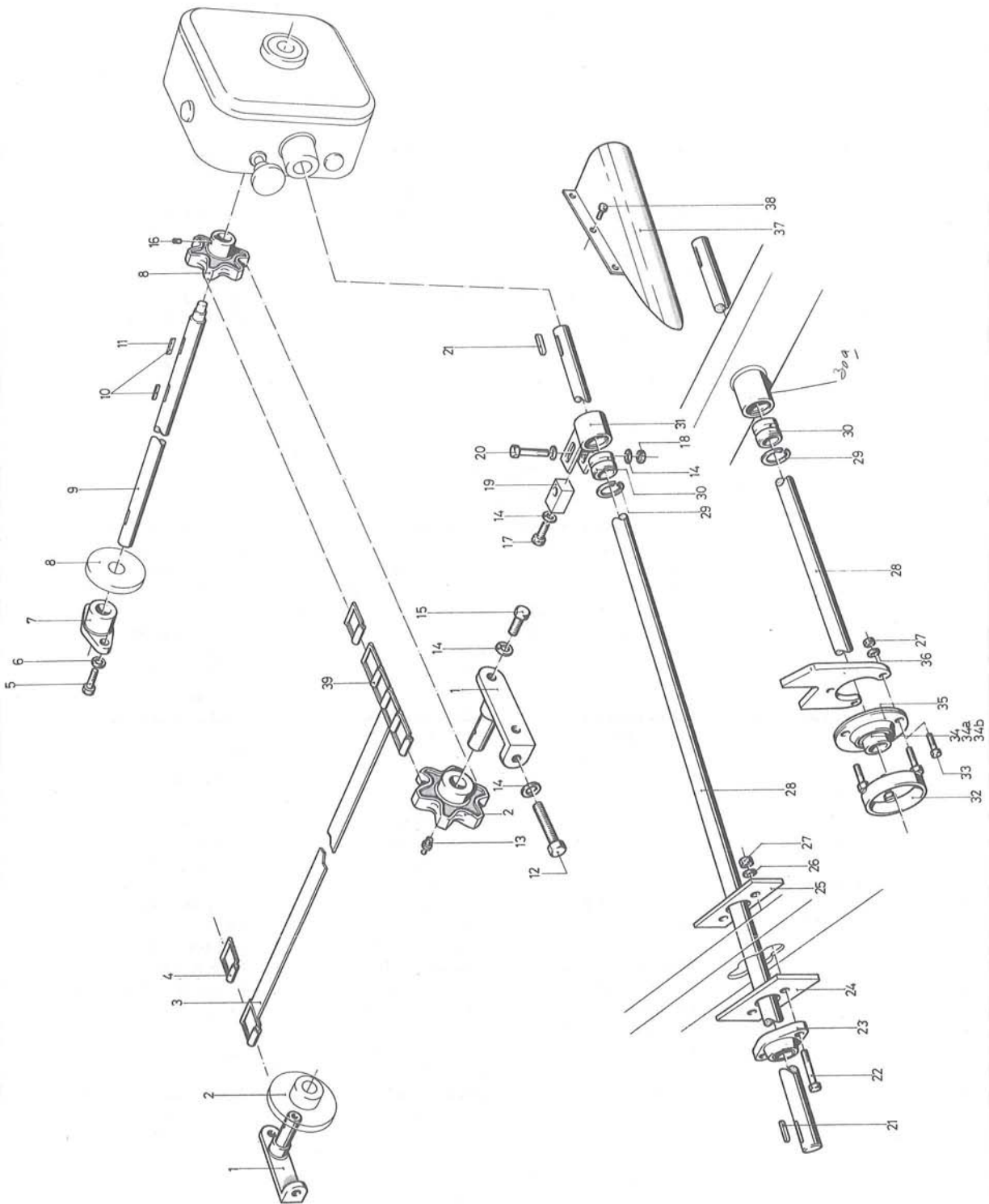


Fig.	No.		Omschrijving	Description	Umschreibung
34	401.126	1	Lager incl. 34a + 34b (3000)	Bearing incl. 34a + 34b (3000)	Lager inkl. 34a + 34b (3000)
35	401.129	2	Flens (3000)	Bearing Flange (3000)	Flansche (3000)
36	316.906	3	Veerring (3000)	Lockwasher (3000)	Federring (3000)
37	930.009	1	Besch. kap	Guard	Schutzkappe
38	304.201	3	Zelftapschroef	Selftappingscrew	Selbstsch. Schraube
39	953.001	1	Bodemketting comp. (3000)	Floor chain compl. (3000)	Bodenkette kompl. (3000)
	953.189	1	Bodemketting compl. (3500)	Floor chain compl. (3500)	Bodenkette kompl. (3500)
	953.254	1	Bodemketting compl. (4000)	Floor chain compl. (4000)	Bodenkette kompl. (4000)

x voor/for/für: 3500 - 19 st/pcs

o voor/for/für: 3500 - 194 st/pcs.

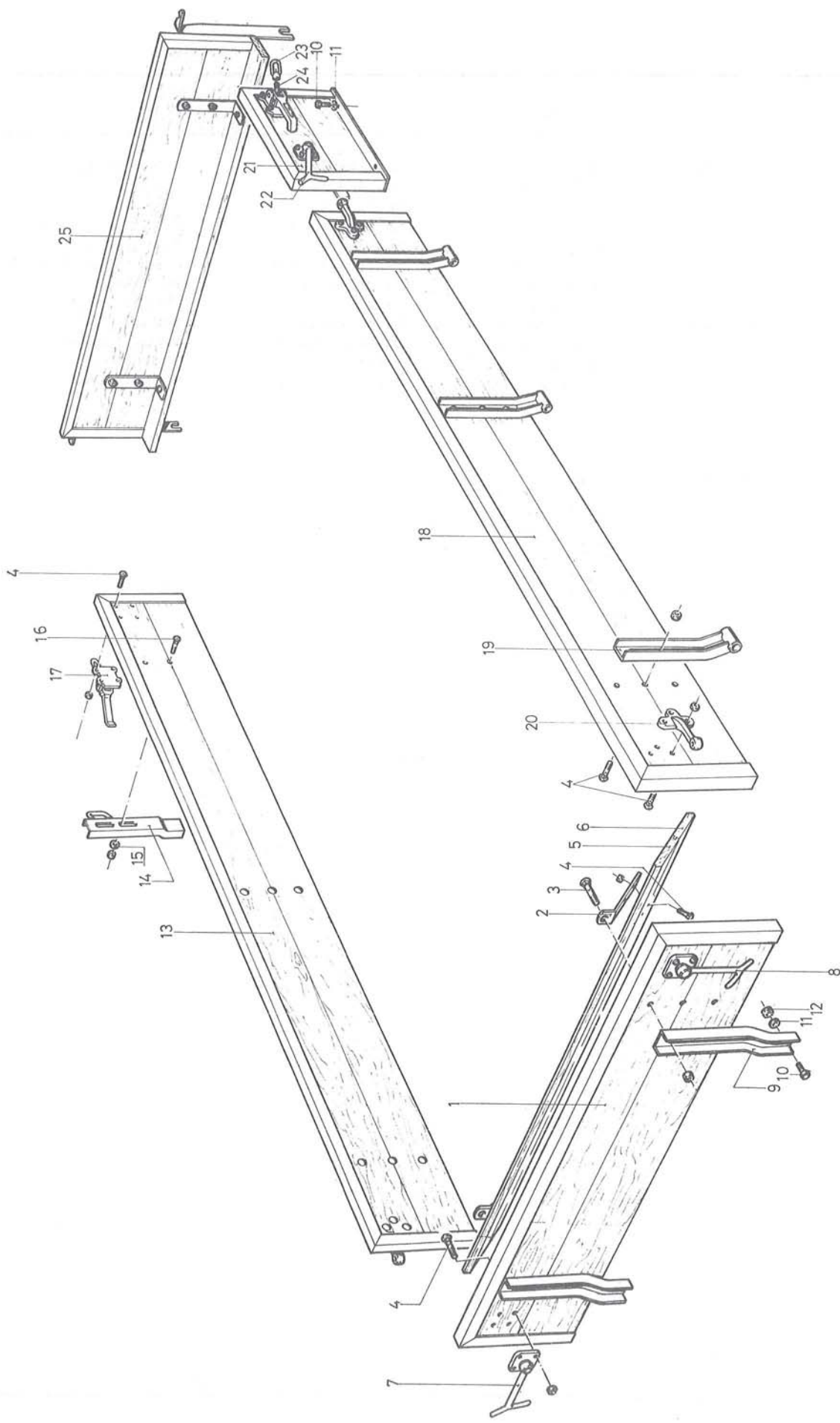


Fig.	No.		Omschrijving	Description	Umschreibung
1	953.270	1	Voorschot 3000 / 3500	Front Board 3000 / 3500	Stirnbordwand vordere 3000 / 3500
1a	953.014	1	incl. fig. 2 t/m 12 Voorschot 3000 / 3500	incl. fig. 2 till 12 Front Board 3000 / 3500	2 bis zum 12 Stirnbordwand vordere 3000 / 3500
2	910.016	2	Steun	Support	Stütz
3	303.106	2	Slotbout incl. moer	Carr. bolt incl. nut	Wagenbolzen inkl. Mutter
4	303.101	52	Slotbout incl. moer	Carr. bolt incl. nut	Wagenbolzen, inkl. Mutter
5	280.003	1	Afdekplaat	Plank	Brett
6	280.002	1	Afdekplaat	Plank	Brett
7	371.106	1	Klepsluiting, R	Toggle Clamp R.	Verschl. Riegel R.
8	371.105	1	Klepsluiting, L.	Toggle Clamp L.	Verschl. Riegel L.
9	915.009	2	Schotsteun	Board Support	Bordwandstütz
10	301.710	6	Bout	Bolt	Bolzen
11	316.705	6	Sluitring	Washer	Ring
12	306.701	4	Moer	Nut	Mutter
13	953.273	1	Zijschot R-3000 incl. 14,15,16,17, 19 en 20	Side board R-3000 incl. 14, 15, 16, 17, 19 and 20	Bordwand seitlich R. 3000, inkl. 14, 15, 16, 17, 19 und 20
	953.216	1	Zijschot R-3500 incl. 14,15,16,17, 19 en 20	Side board R-3500 incl. 14, 15, 16, 17, 10 and 20	Bordwand seitlich R-3500, inkl. 14, 15, 16, 17, 19 und 20
	953.015	1	Zijschot R-3000	Side board R-3000	Bordwand seitl.R-3000
	953.217	1 ⁺	Zijschot R-3500	Side board R-3500	Bordwand seitl.R-3500
14	963.015	1 ^o	Schotsteun	Board support	Bordwandstütz
15	316.702	2 ^o	Sluitring	Washer	Ring
16	303.104	2 ^x	Slotbout	Carriage Bolt	Wagenbolzen
17	953.124	2	Verst.klepsluiting incl. fig. 23 en 24	Adj. Toggle Clamp incl. fig. 23 and 24	Exzenterverschluss inkl. Fig. 23 und 24
18	953.271	1	Zijschot L-3000 incl. fig. 14, 15, 16, 17, 19 en 20	Side board L-3000 incl. fig. 14, 15, 16, 17, 19 and 20	Bordwand seitl.L-3000 inkl. Fig. 14, 15, 16, 17, 19 und 20
	953.218	1	Zijschot L-3500 incl. fig, 14, 15, 16, 17, 19 en 20	Side board L-3500 incl. fig, 14, 15, 16, 17, 19 and 20	Bordwand seitl.L-3500 inkl. Fig. 14, 15, 16, 17, 19 und 20
18	953.016	1	Zijschot L-3000	Side board L-3000	Bordwand seitl.L-3000
	953,219	1	Zijschot L-3500	Side board R-3500	Bordwand seitl. R-3500
19	963.011	5 [≠]	Klepscharnier	Board hinge	Bordwandscharnier
20	371.103	3	Oog v.klepsluiting	Toggle clamp eye	Halteöse
21	953.272	1	Zijschot L-kort incl. 22,23 en 24	Short side board incl. 22, 23 and 24	Bordwand seitl.kurz inkl. 22, 23 und 24
	953.275	1	Zijschot kort	Short side board	Bordwand seitl. kurz
22	371.102	1	Haaksluiting	Toggle clamp	Verschluss Riegel
23	450.257	2	Oogmoer	Adj. Eye bolt	Oesenschraube
24	450.342	2	Scharnierbout	Bolt	Bolzen
25	993.150	1	Achterschot compl.	Tail board compl.	Stirnbordw. hintere kompl.

+ voor/for/für 3500: 4 st./pcs.

o voor/for/für 3500: 8 st./pcs.

x voor/for/für 3500: 8 st./pcs

≠ voor/for/für 3500: 4 st./pcs

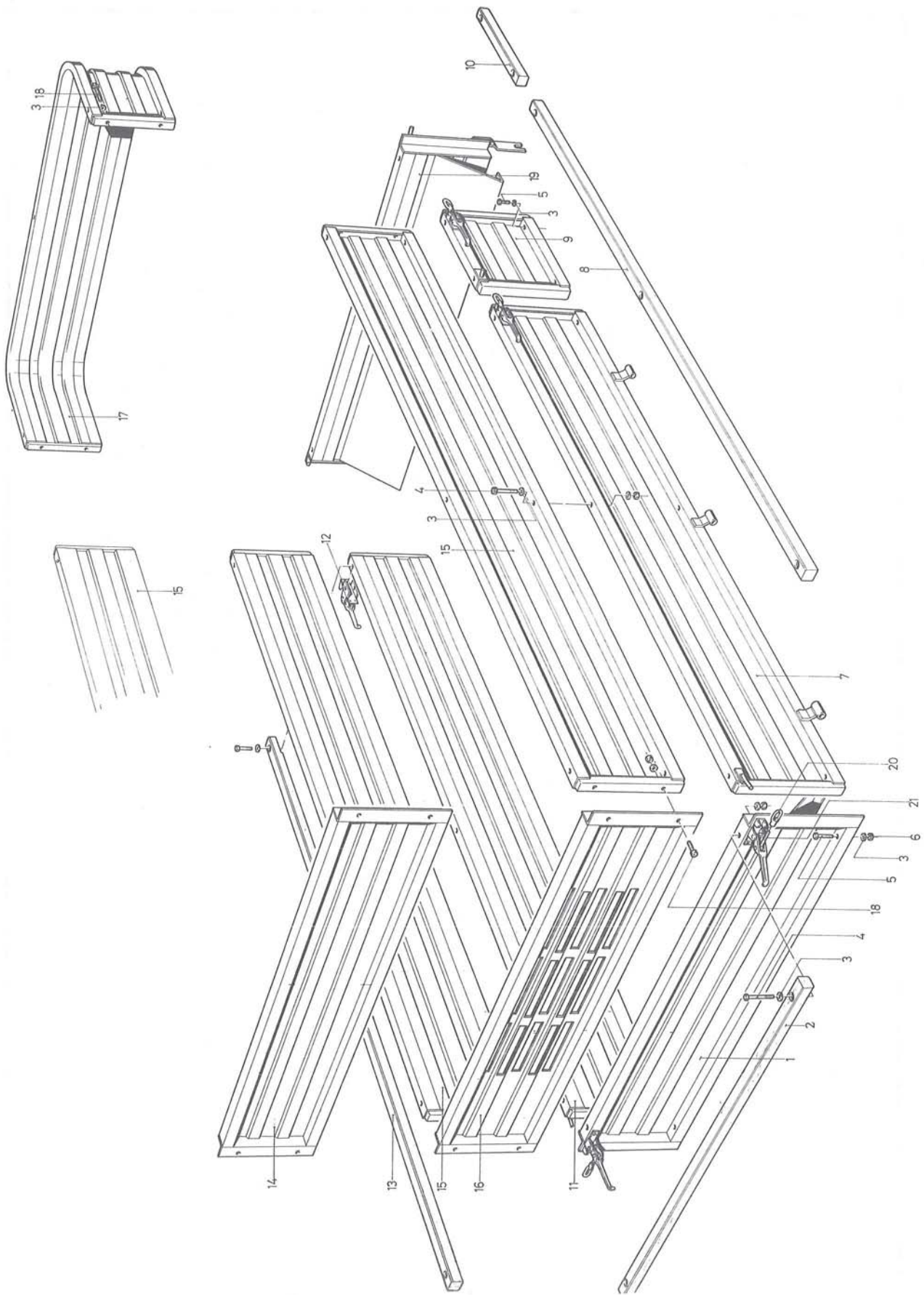


Fig.	No.		Omschrijving	Description	Umschreibung
1	963.470	1	Voorschot compl.	Frontboard compl.	Bordwand - vordere
2	930.953	1	Houten rand - 4000	Wooden protection - 4000	Holzscheuerleisten - 4000
3	316.705	4 ^o	Sluitring - 3000	Washer - 3000	Ring - 3000
4	301.717	10 ⁺	Bout - 4000	Bolt - 4000	Bolzen - 4000
5	301.725	4 [#]	Bout	Bolt	Bolzen
6	306.701	2 [#]	Moer - 3000	Nut - 3000	Mutter - 3000
7	963.446	1	Zijschot L. 3000	Side board L. 3000	Seitenwand L. 3000
	964.108	1	Zijschot L. 4000 + silage	Side board L. 4000 + silage	Seitenwand L. 4000 + Silage
8	930.962	1	Houten rand - 4000	Wooden protection - 4000	Holzscheuerleisten - 4000
9	964.109	1	Zijschot L. compl.	Side board L. compl.	Seitenbordwand L. kompl.
10	930.963	1	Houten rand - 4000	Wooden protection - 4000	Holzscheuerleisten - 4000
11	963.448	1	Zijschot R. 3000 compl.	Side board R. 3000 compl.	Seitenwand R. 3000 kompl.
	964.111	1	Zijschot R. 4000 compl.	Side Board R. 4000 compl.	Seitenwand R. 4000 kompl.
12	964.163	1	Verst. klepsluiting - 4000	Adj. Toggle Clamp - 4000	Erz. Verschluss - 4000
13	930.961	1	Houten rand - 4000	Wooden protection - 4000	Holzscheuerleisten - 4000
14	963.764	1	Opzet voorschot 3000 - 4000	Front board 3000 - 4000	Aufsatzbordwand vordere 3000 - 4000
15	963.763	2	Opzet zijschot - 3000	Side board - 3000	Aufsatzseitenwand - 3000
	964.134	2	Opzet zijschot - 4000	Side board - 4000	Aufsatzseitenwand - 4000
16	964.289	1	Opzet voorschot gril	Front board grill	Aufsatzbordwand vordere
17	964.167	1	Gebogen schot	Bent board	Gebogene Bordwand
18	301.809	24	Bout	Bolt	Bolzen
19	993.152	1	Achterschot	Tailbord	Bordwand-hintere
20	450.257	5	Oogmoer	Adj. Eye bolt	Oesenschraube
21	450.342	5	Scharnierbout	Bolt	Bolzen
	993.204		Laag opzetschotten - 3000	Layer of steel sides - 3000	Satz Aufsetzbord- wände- 3000
	997.076		Laag opzetschotten - 4000	Layer of steel sides - 4000	Satz Aufsetzbord- wände- 4000

o voor/for/für: 4000: 24 st./pcs.
 ● voor/for/für: silage: 52 st./pcs.
 + voor/for/für: silage: 15 st./pcs.
 # voor/for/für: 4000: 12 st./pcs.

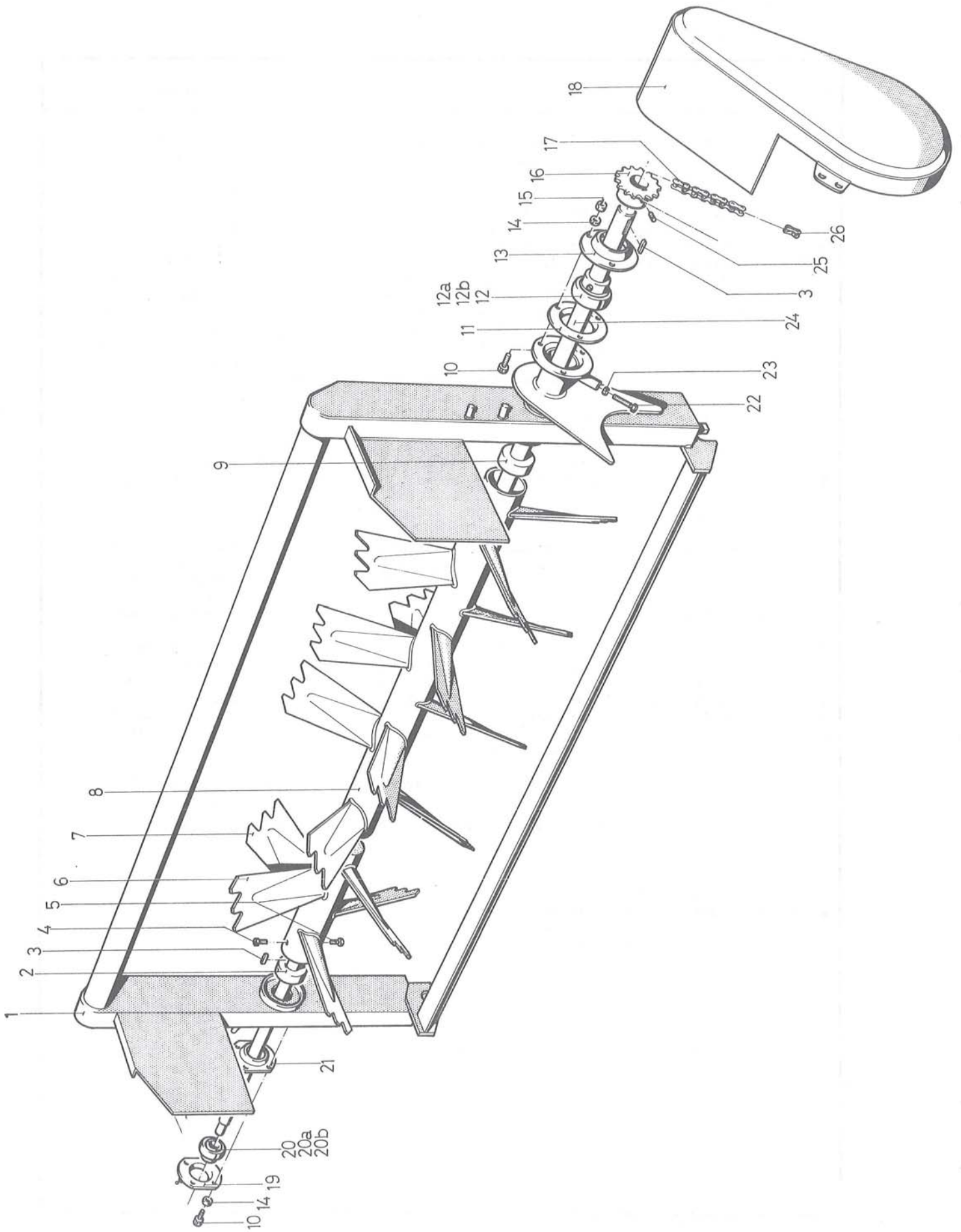


Fig.	No.		Omschrijving	Description	Umschreibung
1	964.146	1	Beugel	Chopper frame	Streuwalzebügel
	964.071	1	Beugel (E)	Chopper frame (E)	Streuwalzebügel
2	920.015	1	Asprop	Axle plug	Welle Teil
3	315.102	2	Spie	Key	Keil
4	301.805	1	Bout	Bolt	Bolzen
5	301.703	1	Bout	Bolt	Bolzen
6	930.006	14	Schoep L.	Finger L.	Zinke L.
7	930.008	14	Schoep R.	Finger R.	Zinke R.
8	963.025	1	Buis met schoepen	Chopper tube w.blades	Streuohr m. Zinken
9	920.014	1	Asprop	Axle plug	Welle Teil
10	301.809	7	Bout	Bolt	Bolzen
11	401.134	1	Flens	Bearing flange	Lagerflansche
12	401.127	1	Lager incl. fig 12a en 12b	Bearing incl. fig. 12a and 12b	Lager inkl. Fig. 12a und 12b
13	401.131	1	Flens	Bearing flange	Lagerflansche
14	316.906	7	Veerring	Lockwasher	Federring
15	306.701	3	Moer	Nut	Mutter
16	353.104	1	Kettingwiel incl. fig. 25	Sprocket incl. fig. 25	Kettenrad inkl. Fig. 25
17	356.101	1	Ketting incl. fig. 26	Chain incl. fig. 26	Kette inkl. Fig. 26
18	963.083	1	Beschermkap	Guard	Schutzkappe
19	401.130	1	Flens	Bearing flange	Lagerflansche
20	401.126	1	Lager incl. fig. 20a en 20b	Bearing incl. fig. 20a and 20b	Lager inkl. Fig. 20a und 20b
21	401.133	1	Flens	Bearing flange	Lagerflansche
22	301.804	1	Bout	Bolt	Bolzen
23	306.704	1	Moer	Nut	Mutter
24	920.051	1	As	Shaft	Welle
25	304.102	1	Stelschroef	Set screw	Schraube
26	356.129	1	Verb. schakel	Chain link	Kettenschlosz

E = England

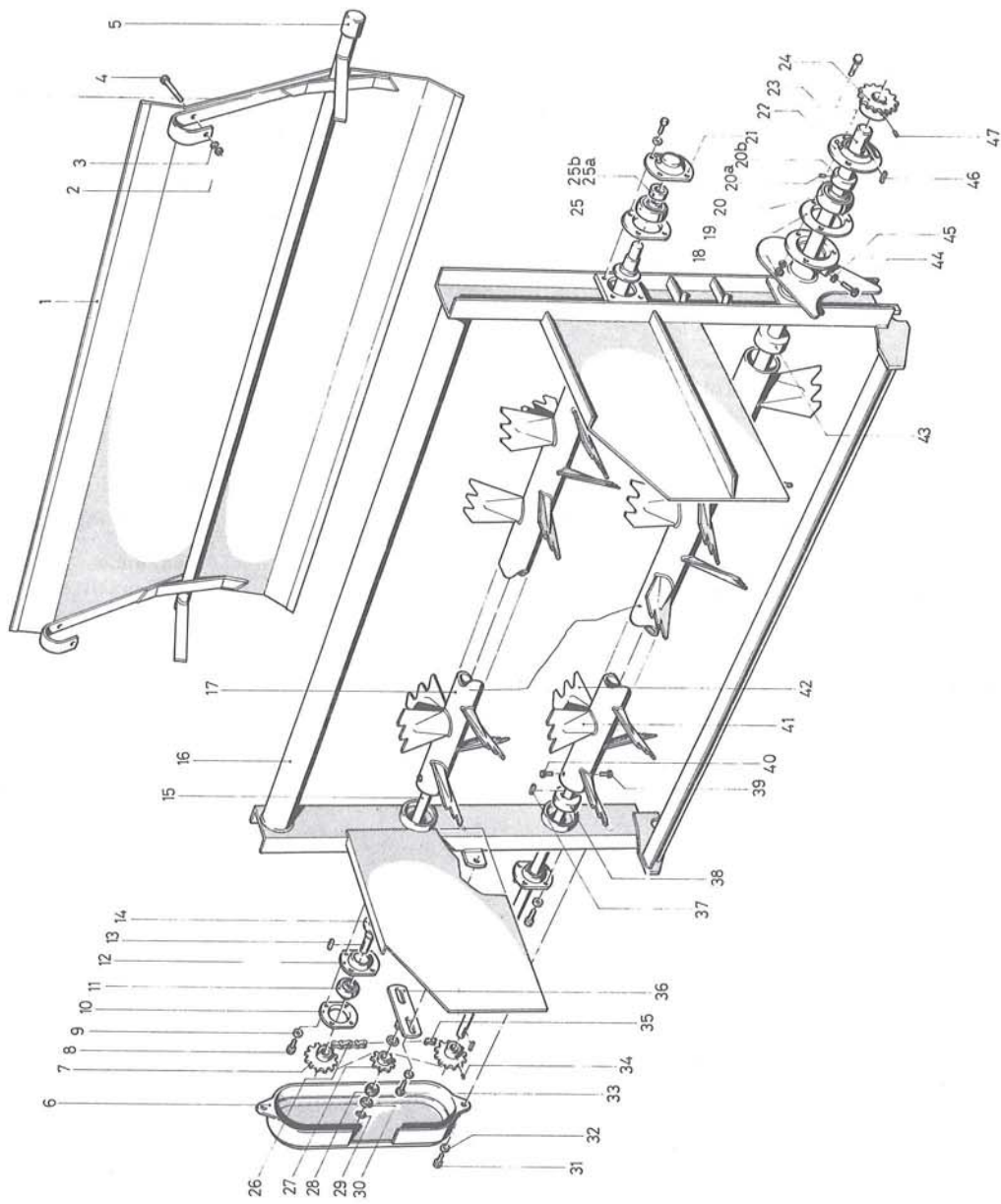


Fig.	No.		Imschrijving	Description	Umschreibung
1	993.161	1	Stalen beschermbord	Protecting board	Schutzblech
2	306.701	4	Moer	Nut	Mutter
3	316.705		Sluitring	Washer	Ring
4	301.712	2	Bout	Bolt	Bolzen
5	376.101	1	Plastic dop	Plastic cap	Plastik Hülse
6	963.068	1	Beschermkap	Guard	Schutzkappe
7	353.106	2	Kettingwiel	Sprocket	Kettenrad
8	301.809	15	Bout	Bolt	Bolzen
9	316.906	15	Veerring	Lock washer	Federring
10	401.132	2	Flens	Bearing flange	Lagerflansche
11	401.125	2	Lager	Bearing	Lager
12	401.133	3	Flens	Bearing flange	Lagerflansche
13	315.103	2	Spie	Key	Keil
14	360.004	3	Ring	Collar	Ring
15	920.053	1	As - boven	Shaft - upper	Welle - oben
16	964.072	1	Beugel	Chopper frame	Streuwalzebügel
17	963.123	2	Buis met schoepen	Chopper tube with blades	Streuohr mit Zinken a
18	306.701	3	Moer	Nut	Mutter
19	401.134	1	Flens	Bearing flange	Lagerflansche
20	401.127	1	Lager incl. fig. 20a en 20b	Bearing incl. fig. 20a and 20b	Lager inkl. fig. 20a und 20b.
21	401.130	1	Flens	Bearing flange	Flansche
22	401.131	1	Flens	Bearing flange	Flansche
23	920.052	1	As - onder	Shaft - lower	Welle - unten
24	353.104	1	Kettingwiel	Sprocket	Kettenrad
25	401.126	1	Lager incl. fig. 25a en 25b	Bearing incl. fig. 25a and 25b	Lager inkl. Fig. 25a und 25b
26	356.102	1	Ketting incl. fig. 35	Drive chain incl. fig. 35	Ketten inkl. Fig. 35
27	353.103	1	Kettingwiel	Sprocket	Kettenrad
28	401.104	1	Lager	Bearing	Lager
29	313.103	1	Buitenborgring	Circlip	Sicherungsring
30	313.205	2	Binnenborgring	Circlip	Sicherungsring
31	301.807	2	Bout	Bolt	Bolzen
32	316.702	4	Sluitring	Washer	Ring
33	301.807	2	Bout	Bolt	Bolzen
34	304.105	2	Stelschroef	Set screw	Schraube
35	356.131	1	Verb. schalm	Chain link	Kettenschloz
36	963.845	1	Kettingspanplaat	Tensioner plate	Kettenspanplatte
	953.204	1	Kettenspanner incl. 27,28, 29, 30 en 36	Tensioner incl. 27, 28, 29, 30 and 36	Kettenspanner inkl. 27, 28, 29, 30 und 36
37	315.102	2	Spie	Key	Keil
38	920.015	2	Asprop	Axle plug	Welle Teil
39	301.211	2	Bout	Bolt	Bolzen
40	301.110	2	Bout	Bolt	Bolzen
41	930.335	28	Schoep R.	Finger R.	Zinke R.
42	930.334	28	Schoep L.	Finger L.	Zinke L.
43	920.014	2	Asprop	Axle plug	Welle Teil
44	301.210	1	Bout	Bolt	Bolzen
45	306.704	1	Moer	Nut	Mutter
46	315.102	1	Spie	Key	Keil
47	304.102	1	Stelschroef	Set screw	Schraube

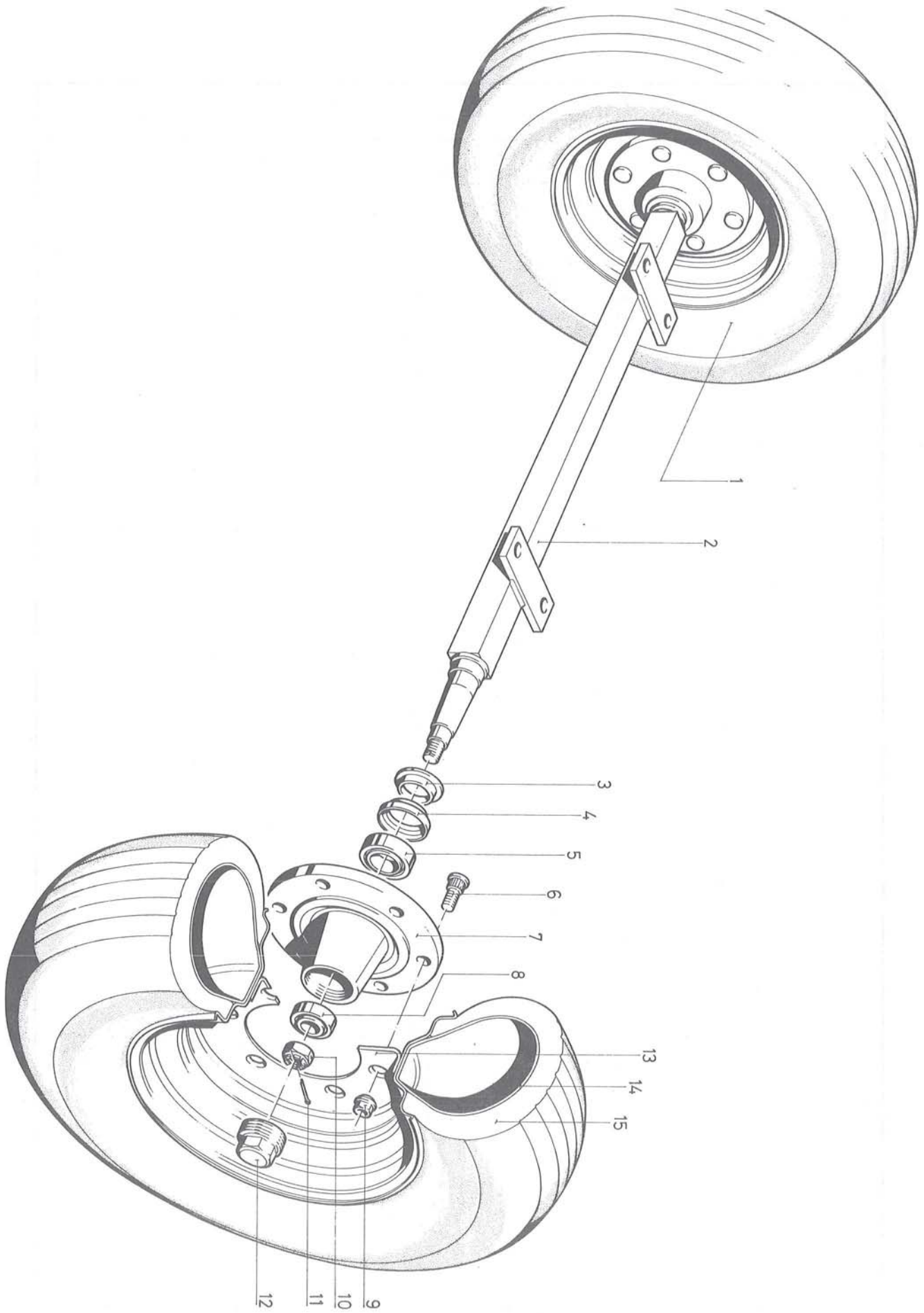


Fig.	No.	Omschrijving	Description	Umschreibung	
1	432.704	2	Wiel 10x15-6 ply	Wheel 10x15-6 ply	Rad 10x15-6 ply
	432.705	2	Wiel 10x15-8 ply	Wheel 10x15-8 ply	Rad 10x15-8 ply
	432.714	2	Wiel 11,5x15-8 ply	Wheel 11,5x15-8 ply	Rad 11,5x15-8 ply
	432.707	2	Wiel 13x16-8 ply	Wheel 13x16-8 ply	Rad 13x16-8 ply
2	450.283	2	Aslichaam 3000 - 1360	Wheelshaft 3000 - 1360	Achskörper 3000 - 1360
	450.259	1	Aslichaam 4000 - 1500	Wheelshaft 4000 - 1500	Achskörper 4000 - 1500
3	450.288	2	Ring - 3000	Ring - 3000	Ring - 3000
	450.266	2	Ring - 4000	Ring - 4000	Ring - 4000
4	450.287	2	Ring - 3000	Ring - 3000	Ring - 3000
	450.265	2	Ring - 4000	Ring - 4000	Ring - 4000
5	450.195	2	Lager - 3000	Bearing - 3000	Lager - 3000
	450.068	2	Lager - 4000	Bearing - 4000	Lager - 4000
6	450.262	12	Wielbout	Wheelbolt	Riffelbolzen
7	450.285	2	Naaf - 3000	Hub - 3000	Radnabe - 3000
	450.261	2	Naaf - 4000	Hub - 4000	Radnabe - 4000
8	450.196	2	Lager - 3000	Bearing - 3000	Lager - 3000
	450.063	2	Lager - 4000	Bearing - 4000	Lager - 4000
9	450.263	12	Wielmoer	Wheelnut	Radmutter
10	450.187	2	Kroonmoer - 3000	Nut - 3000	Kronenmutter - 3000
	450.103	2	Kroonmoer - 4000	Nut - 4000	Kronenmutter - 4000
11	375.108	2	Splitpen - 3000	Cotter pin - 3000	Splint - 3000
	375.120	2	Splitpen - 4000	Cotter pin - 4000	Splint - 4000
12	450.286	2	Beschermkap - 3000	Protection cap-3000	Radkappe - 3000
	450.264	2	Beschermkap - 4000	Protection Cap-4000	Radkappe - 4000
13	432.301	2	Velg 9 x 15	Rim 9 x 15	Felge 9 x 15
	432.303	2	Velg 11 x 16	Rim 11 x 16	Felge 11 x 16
14	432.119	2	Binnenband 10 x 15	Tube 10 x 15	Schlauch 10 x 15
	450.061	2	Binnenband 11,5x15	Tube 11,5 x 15	Schlauch 11,5 x 15
15	432.114	2	Binnenband 13 x 16	Tube 13 x 16	Schlauch 13 x 16
	432.103	2	Buitenband 10 x 15-6 ply	Tyre 10 x 15-6 ply	Reifen 10 x 15-6 ply
	432.106	2	Buitenband 10 x 15-8 ply	Tyre 10 x 15-8 ply	Reifen 10 x 15-8 ply
	432.108	2	Buitenband 11,5 x 15-8 ply	Tyre 11,5 x 15-8 ply	Reifen 11,5 x 15-8 ply
	432.101	2	Buitenband 13 x 16-8 ply	Tyre 13 x 16-8 ply	Reifen 13 x 16-8 ply

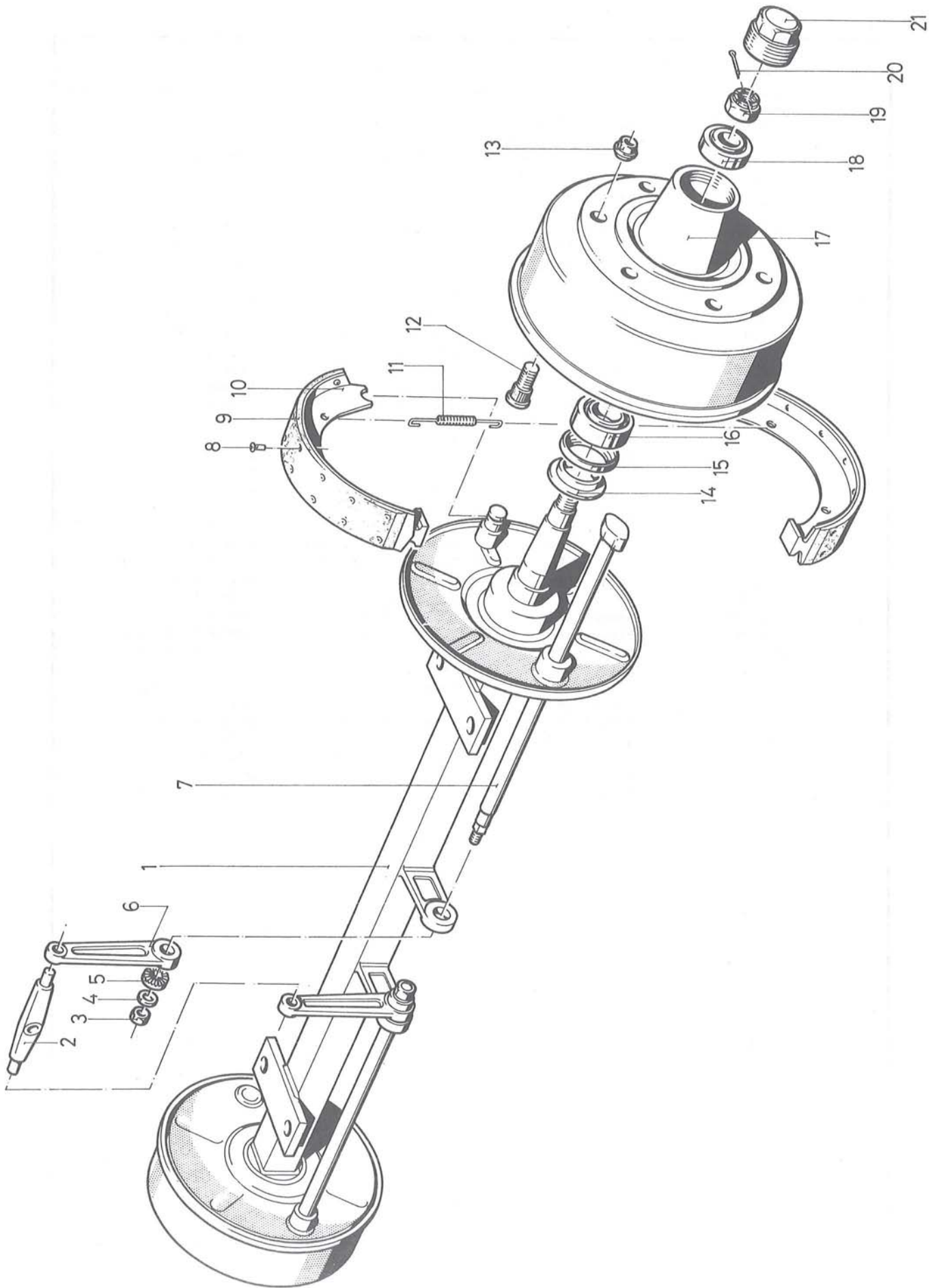
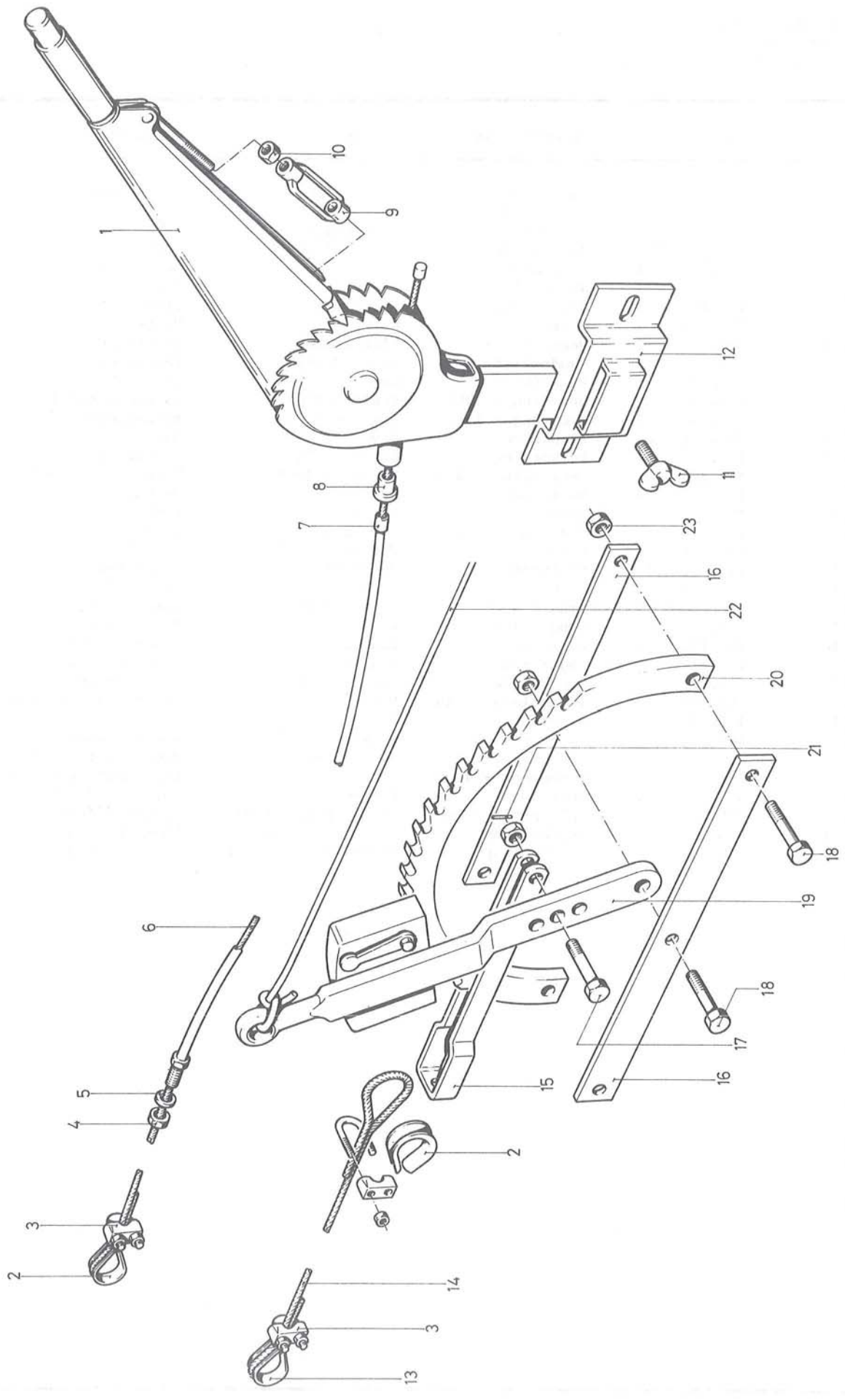


Fig.	No.		Omschrijving	Description	Umschreibung
1	450.289	1	Aslichaam 3000 - 1360	Wheelshaft 3000 - 1360	Achskörper 3000 - 1360
	450.267	1	Aslichaam 4000 - 1360	Wheelshaft 4000 - 1360	Achskörper 4000 - 1360
	450.268	1	Aslichaam 4000 - 1500	Wheelshaft 4000 - 1500	Achskörper 4000 - 1500
2	450.280	1	Verb. stuk	Spindle	Traverse
3	450.075	2	Moer	Nut	Mutter
4	316.907	2	Veerring	Lock washer	Federring
5	450.279	2	Tandschijf	Toothed dish	Zahnscheibe
6	450.278	2	Remhefboom	Handle	Bremshebel
7	450.275	2	Remstang - 1360	Shaft - 1360	Bremsnokkenwelle-1360
	450.276	2	Remstang - 1500	Shaft - 1500	Bremsnokkenwelle-1500
8	450.084	64	Klinknagel	Rivet	Niet
9	450.295	4	Remvoering - 3000	Lining - 3000	Bremsbelag - 3000
	450.272	4	Remvoering - 4000	Lining - 4000	Bremsbelag - 4000
10	450.273	4	Remschoen	Brake Shoe	Bremsback
11	450.274	4	Veer	Spring	Feder
12	450.262	12	Wielbout - 3000	Wheelbolt - 3000	Riffelbolzen-3000
	450.271	12	Wielbout - 4000	Wheelbolt - 4000	Riffelbolzen-4000
13	450.263	12	Wielmoer	Wheelnut	Radmutter
14	450.294	2	Ring - 3000	Ring - 3000	Ring - 3000
	450.266	2	Ring - 4000	Ring - 4000	Ring - 4000
15	450.265	2	Ring - 4000	Ring - 4000	Ring - 4000
16	450.195	2	Lager - 3000	Bearing - 3000	Lager - 3000
	450.319	2	Lager - 4000	Bearing - 4000	Lager - 4000
17	450.291	2	Trommelnaaf - 3000	Hub - 3000	Trommelnabe - 3000
	450.270	2	Trommelnaaf - 4000	Hub - 4000	Trommelnabe - 4000
18	450.293	2	Lager - 3000	Bearing - 3000	Lager - 3000
	450.063	2	Lager - 4000	Bearing - 4000	Lager - 4000
19	450.187	2	Kroonmoer - 3000	Nut - 3000	Kronenmutter - 3000
	450.103	2	Kroonmoer - 4000	Nut - 4000	Kronenmutter - 4000
20	375.108	2	Splitpen - 3000	Cotter pin - 3000	Splint - 3000
	375.120	2	Splitpen - 4000	Cotter pin - 4000	Splint - 4000
21	450.292	2	Beschermkap - 3000	Protection Cap - 3000	Radkappe - 3000
	450.264	2	Beschermkap - 4000	Protection Cap - 4000	Radkappe - 4000



KABEL-HANDREM
CABLE HANDBRAKE
BREMSHEBEL

993.194

Fig.	No.	Omschrijving	Description	Umschreibung
1	450.320	1 Remsupport	Brake handle	Bremshebel
2	378.102	1 Puntkous	Thimble	Kausche
3	378.118	2 Kabelklem	Cable clamp	Klemme
4	306.703	1 Moer	Nut	Mutter
5	316.910	1 Veerring	Lockwasher	Federring
6	450.322	1 Binnenkabel	Control Cable	Bremskabel
7	450.323	1 Buitenkabel	Cable protection	Bremskabelhülle
8	450.324	1 Tule	Protection cap	Lager
9	450.321	1 Gaffel	Adjusting piece	Nachstellst.
10	306.705	1 Moer	Nut	Mutter
11	303.911	1 Vleugelbout	Wing screw	Flügelschraube
12	450.050	1 Steun	Support	Einsteckhülse

MATTHIAUD REM
OVERRUN BRAKE
MATTHIAUD BREMSE

993.172 - 3000

993.240 - 4000

Fig.	No.	Omschrijving	Description	Umschreibung
2	378.102	1 Puntkous	Thimble	Kausche
3	378.118	4 Kabelklem	Cable clamp	Klemme
13	378.116	1 Puntkous	Thimble	Kausche
14	378.119	1 Staalkabel	Cable	Kabel
15	450.113	1 Beugel	Lever	Halter
16	450.134	2 Strip	Slat	Bef. Stück
17	450.136	1 Bout	Bolt	Bolzen
18	301.722	3 Bout	Bolt	Bolzen
19	450.131	1 Hefboom	Handle	Bremshebel
20	450.132	1 Tandbeugel	Toothsector	Zahnsegment
21	375.111	1 Splitpen	Cotter pin	Splintpin
22	378.114	1 Trekkoord	String	Faden
23	306.701	4 Moer	Nut	Mutter

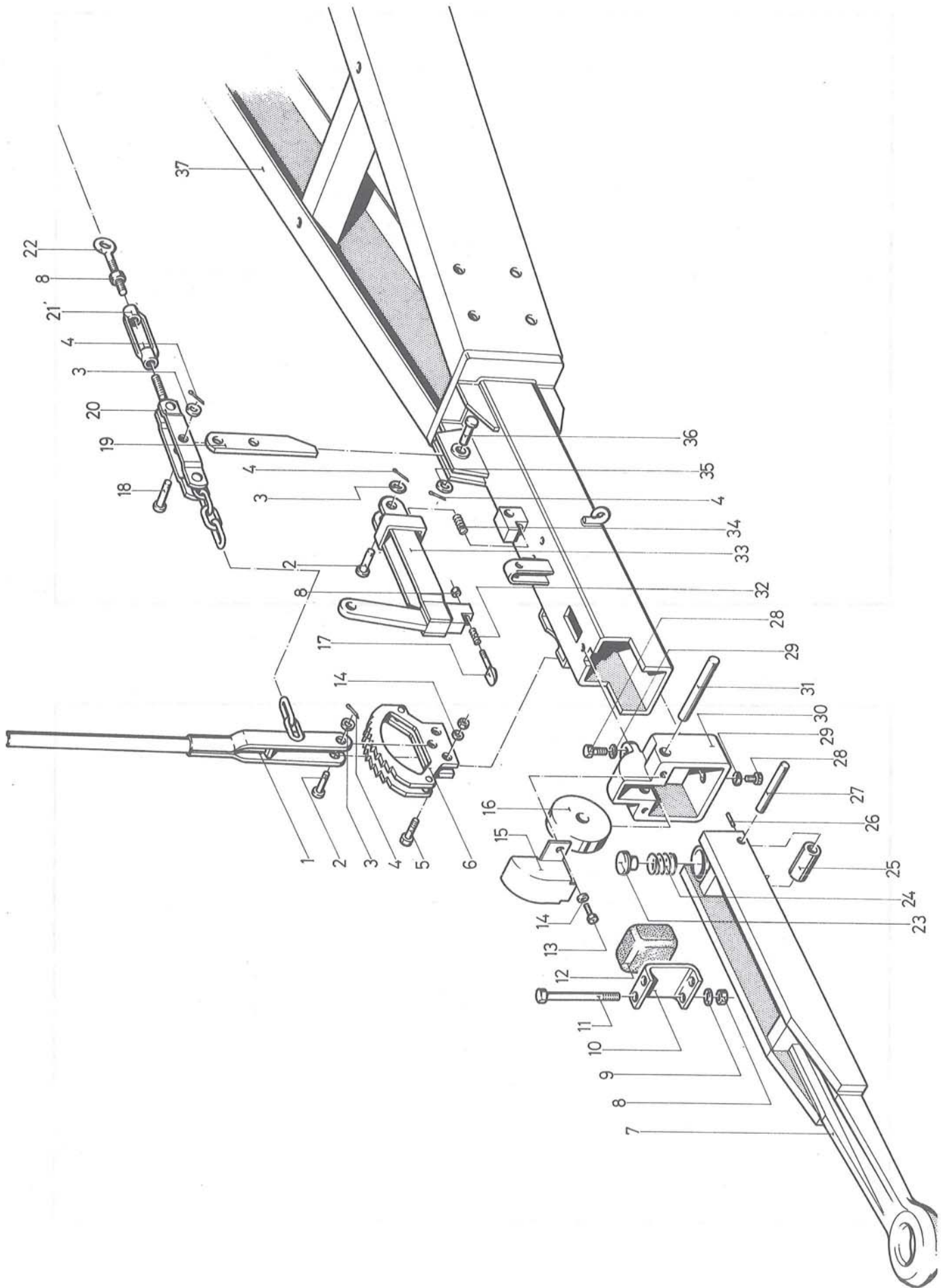
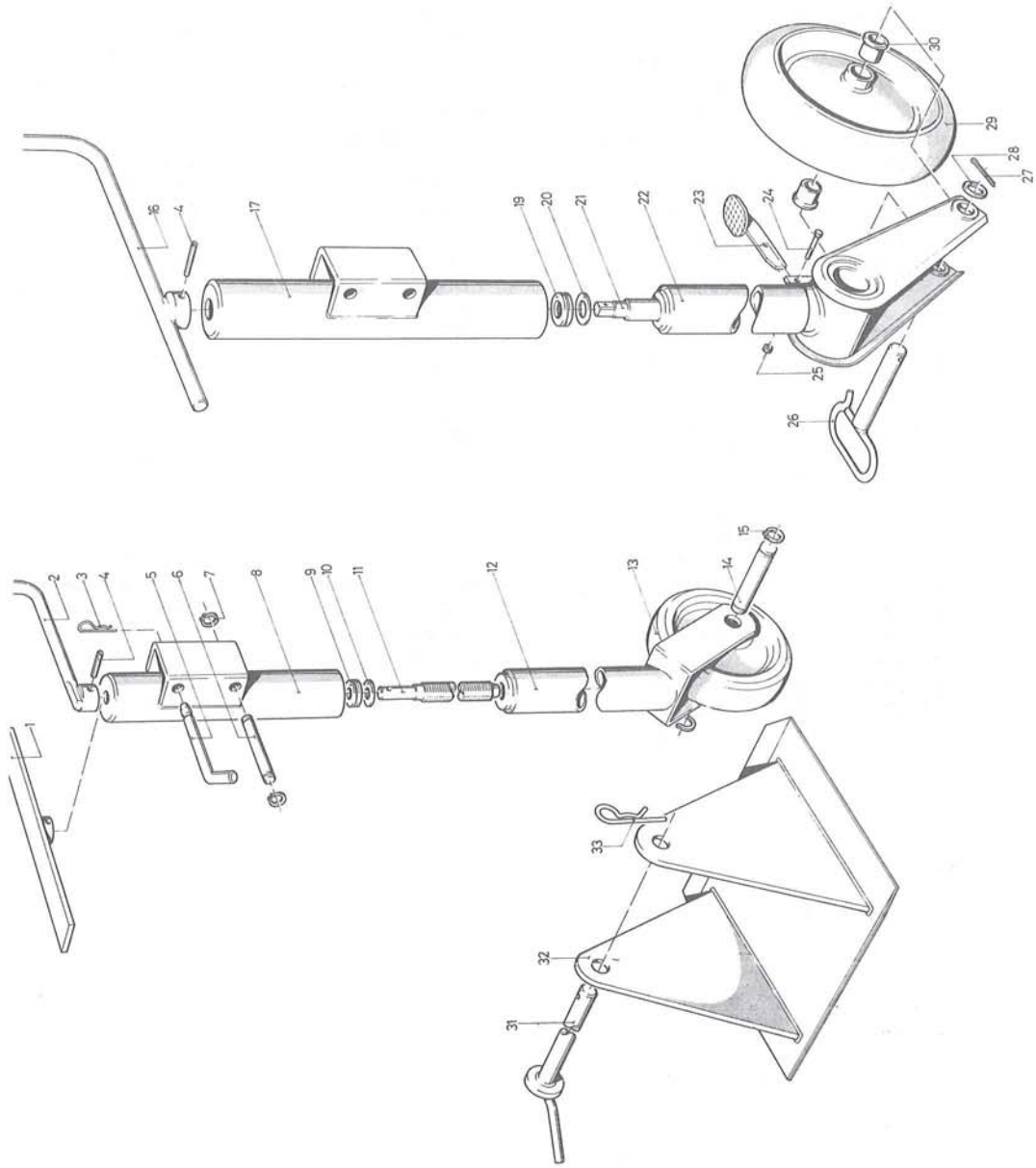
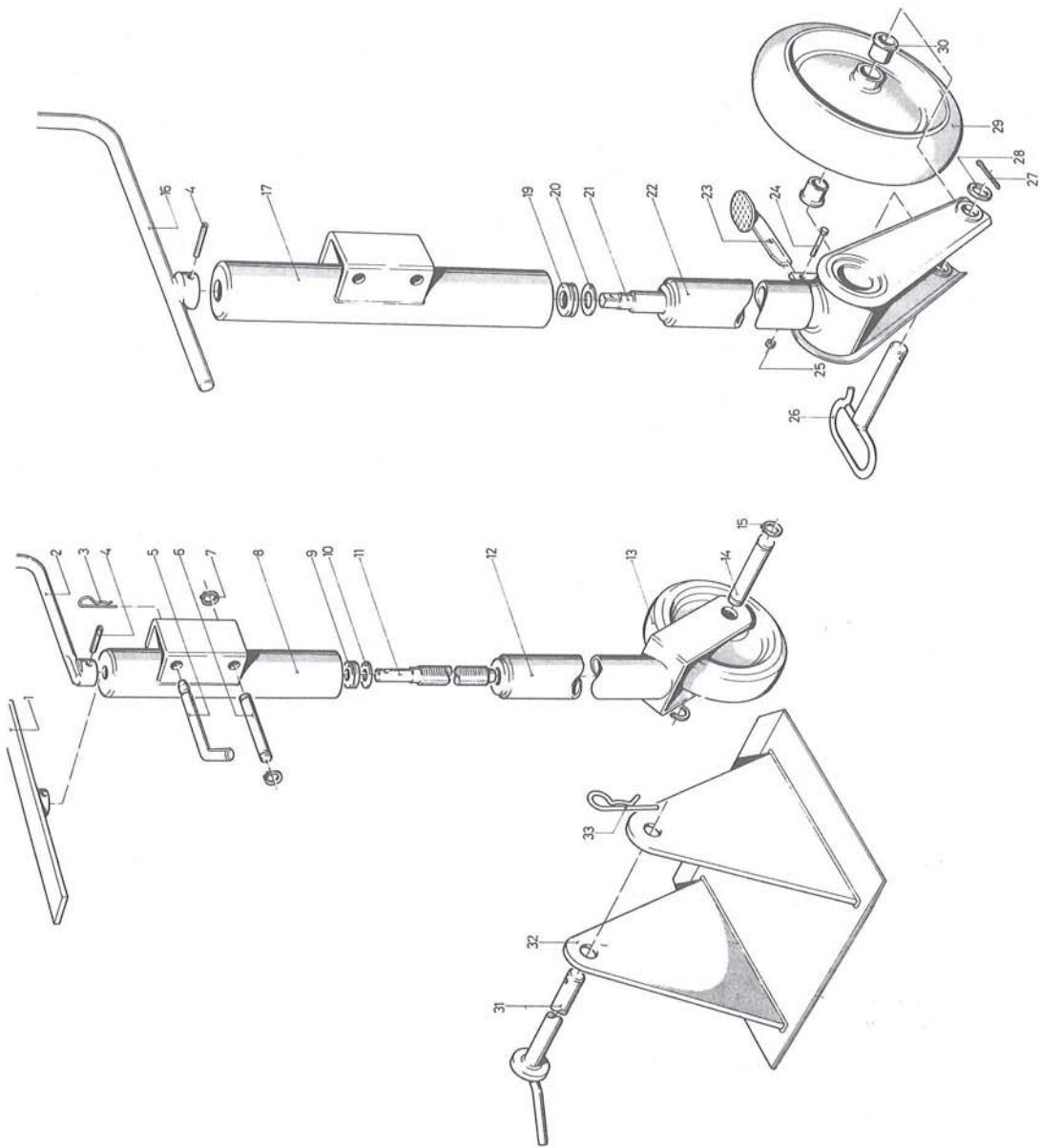


Fig.	No.		Omschrijving	Description	Umschreibung
1	450.379	1	Hefboom	Handgrip	Bremshebel
2	450.371	2	Scharnierpen	Hinge pin	Scharnierbolzen
3	316.702	2	Sluitring	Washer	Ring
4	375.122	4	Splitpen	Cotter pin	Vorstecker
5	301.802	2	Bout	Bolt	Bolzen
6	450.380	1	Tandsegment	Toothsection	Zahnsegment
7	450.354	1	Trekoog	Drawbar	Zugöse
8	306.704	3	Moer	Nut	Mutter
9	316.904	2	Veerring	Lockwasher	Federring
10	450.361	1	Drukprofiel	Shockabsorberplate	Stoszdämpferprofil
11	301.753	2	Bout	Bolt	Bolzen
12	450.362	1	Schokdemper	Shockabsorber	Stoszdämpfer
13	301.806	2	Bout	Bolt	Bolzen
14	316.905	2	Veerring	Lockwasher	Federring
15	450.366	1	Beschermkap	Guard	Schützkappe
16	450.356	1	Steunrol	Roller	Rolle
17	450.368	1	Schroef	Bolt	Bolzen
18	450.375	1	Scharnierpen	Hinge pin	Scharnierbolzen
19	450.372	1	Hefboom	Lever	Hebel
20	450.374	1	Houder	Bracket	Bügel
21	450.376	1	Spanbout	Tensioner	Spanner
22	450.377	1	Oogbout	Bolt	Bolzen
23	450.364	1	Drukstuk	Compr. piece	Druckst.
24	450.363	1	Drukveer	Compr. spring	Druckfeder
25	450.358	1	Looprol	Roller	Rolle
26	450.360	1	Spanbus	Pin	Stift
27	450.359	1	Asje	Shaft	Achse
28	301.809	2	Bout	Bolt	Bolzen
29	316.906	2	Veerring	Lockwasher	Federring
30	450.365	1	Lagerhuis	Bearing housing	Lagergehäuse
31	450.357	1	As	Shaft	Achse
32	450.369	1	Veer	Spring	Feder
33	450.367	1	Grendel	Locking device	Sperrvorrichtung
34	450.370	1	Drukveer	Compr. spring	Druckfeder
35	316.707	1	Sluitring	Washer	Ring
36	450.373	1	Scharnierpen	Hinge pin	Scharnierbolzen



VOORSTEUN	993.153 - 3000 + 4000 hg.
WHEEL JACK	993.154 - 3000 lg.
STUETZRAD	993.242 - 4000 lg.

Fig.	No.	Omschrijving	Description	Umschreibung
1	963.912	1 Draaikruk 4000 - laag	Swivelingarm 4000 - hitch	Kurbel 4000 - hitch
2	963.905	1 Draaikruk	Swivelingarm	Kurbel
3	375.101	1 Steekborgveer	Spring Clip	Sicherheitsstecker
4	312.113	1 Spanstift	Roll pin	Sperrstift
5	920.017	1 Grendel	Jack pin	Stecknagel
6	920.026	1 Asje	Pin	Bolzen
7	313.104	2 Borgring	Circlip	Sicherungsring
8	963.911	1 Buitenbuis 4000 - laag	Outer Jack tube 4000 - hitch	Schieberohr 4000 - hitch
	963.913	1 Buitenbuis 3000 - 4000 - hoog	Outer Jack tube 3000 - 4000	Schieberohr 3000 + 4000
	963.914	1 Buitenbuis 3000 - laag	Outer Jack Tube 3000 - hitch	Schieberohr 3000 - hitch
9	403.116	1 Lager	Bearing	Lager
10	316.117	1 Sluitring	Washer	Ring
11	920.285	1 Spindel	Spindle	Spindel
12	963.904	1 Binnenbuis 4000 - laag	Inner Jack tube 4000 - hitch	Führungsbüchse 4000 - hitch
	963.910	1 Binnenbuis	Inner Jack tube	Führungsbüchse
13	432.702	1 Ballonwiel 4000 - laag	Wheel 4000 - hitch	Stützrolle 4000 - hitch
	432.701	1 Ballonwiel	Wheel	Stützrolle
14	920.056	1 Wielas 4000-laag	Wheelshaft 4000-hitch	Achse 4000-hitch
	920.019	1 Wielas	Wheelshaft	Achse
15	313.101	2 Borgring	Circlip	Sicherungsring



VOORSTEUN met opklapbaar steunwiel
 WHEEL JACK with tip-up wheel
 STUETZRAD mit aufklappbares Rad

993.183

Fig.	No	Omschrijving	Description	Umschreibung
3	375.101	1 Steekborgveer	Spring Clip	Sicherheitsstecker
4	312.113	1 Spanstift	Roll pin	Sperrstift
5	920.017	1 Grendel	Jack pin	Stecknagel
6	920.026	1 Asje	Pin Bolzen	Bolzen
7	313.104	2 Borgring	Circlip	Sicherungsring
16	450.386	1 Draaikruk	Swiveling arm	Kurbel
17	964.290	1 Buitenbuis	Outer Jack tube	Schieberohr
19	450.387	1 Lager	Bearing	Lager
20	450.388	1 Sluitring	Washer	Ring
21	450.389	1 Spindel	Spindle	Spindel
22	450.391	1 Binnenbuis	Inner Jack tube	Führungsbüchse
23	450.390	1 Voettrede	Pedal	Pedal
24	301.722	1 Bout	Bolt	Bolzen
25	306.701	1 Moer	Nut	Mutter
26	450.384	1 Wielas	Wheelshaft	Achse
27	375.120	1 Splitpen	Cotter pin	Vorstecker
28	450.385	1 Sluitring	Washer	Ring
29	450.382	1 Ballonwiel	Wheel	Stützrolle
30	450.383	1 Lagerbus	Bushing	Lager
SCHOMMELSTEUN				
SKID		993.243 - 3000		
STUETZ		993.559 - 4000		
31	920.039	1 Grendel	Lock pin	Stecknagel
32	964.292	1 Schommelsteun	Skid	Stütz
33	375.101	1 Steekborgveer	Spring clip	Sicherheitsstecker

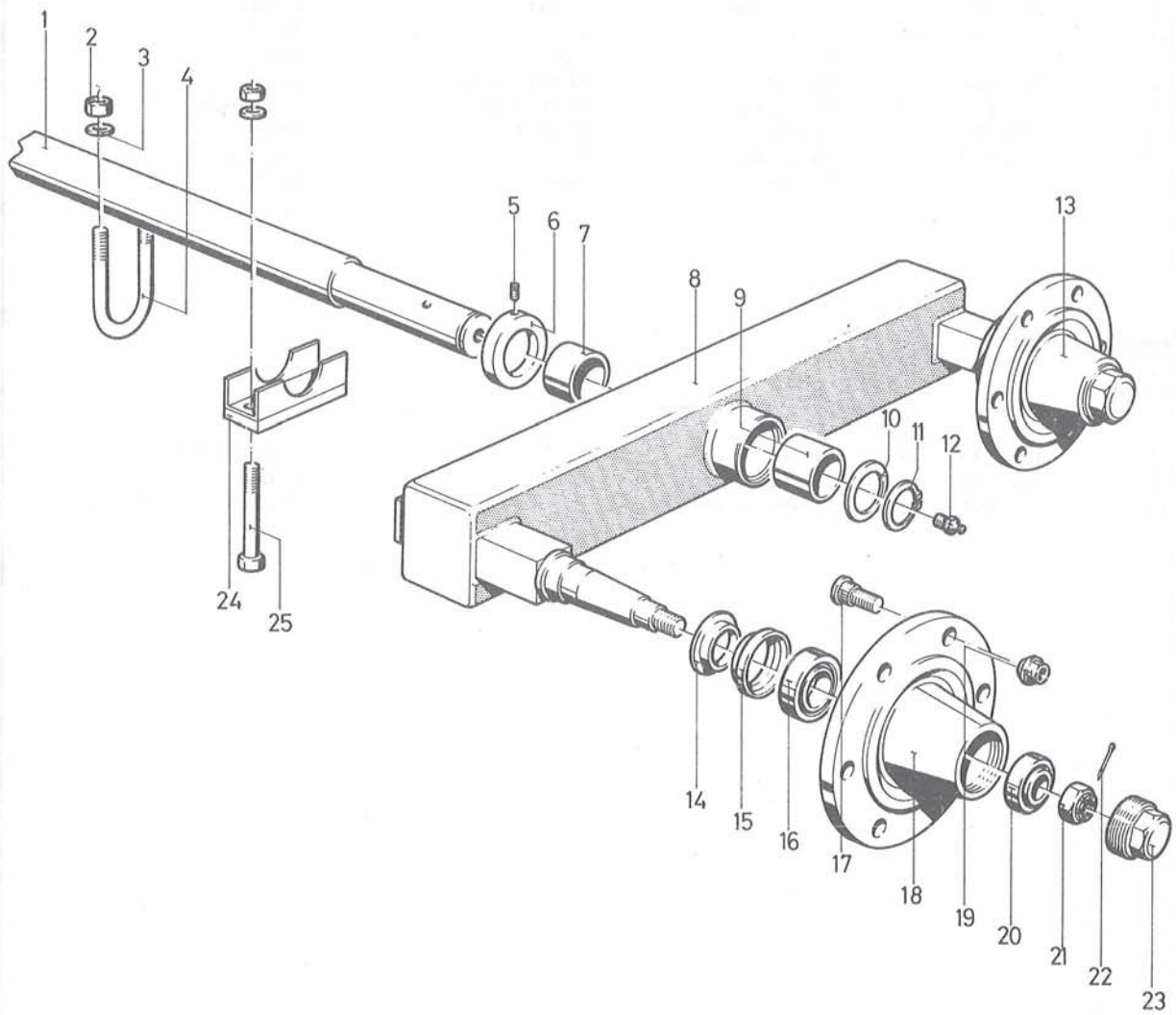
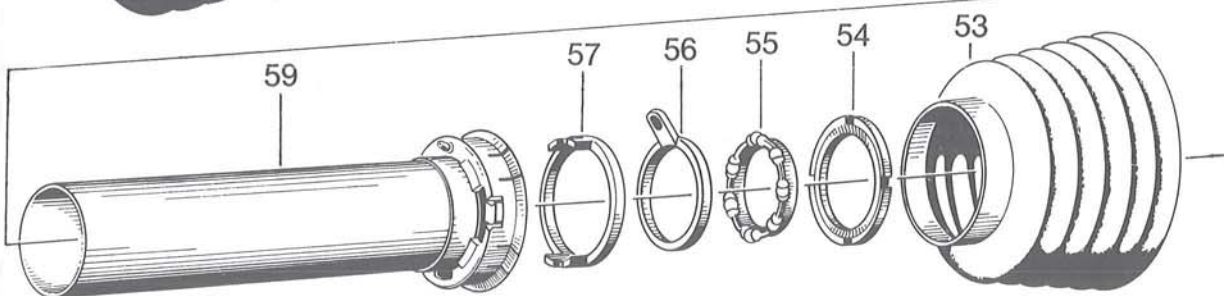
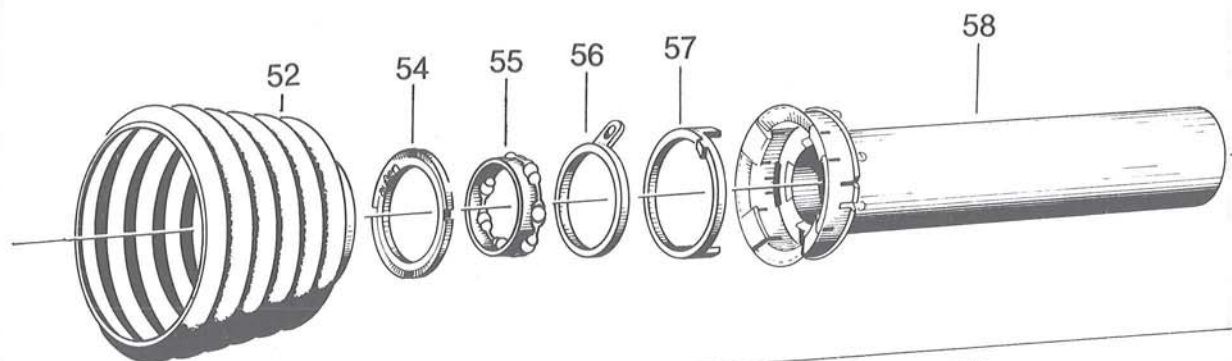
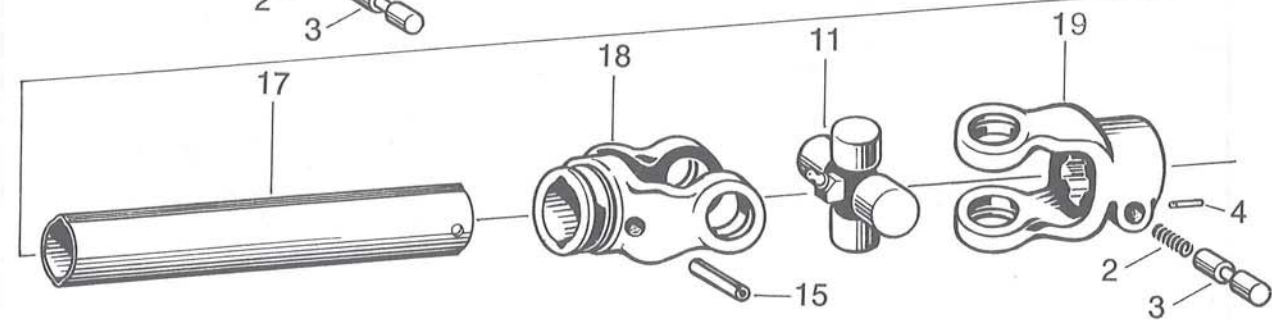
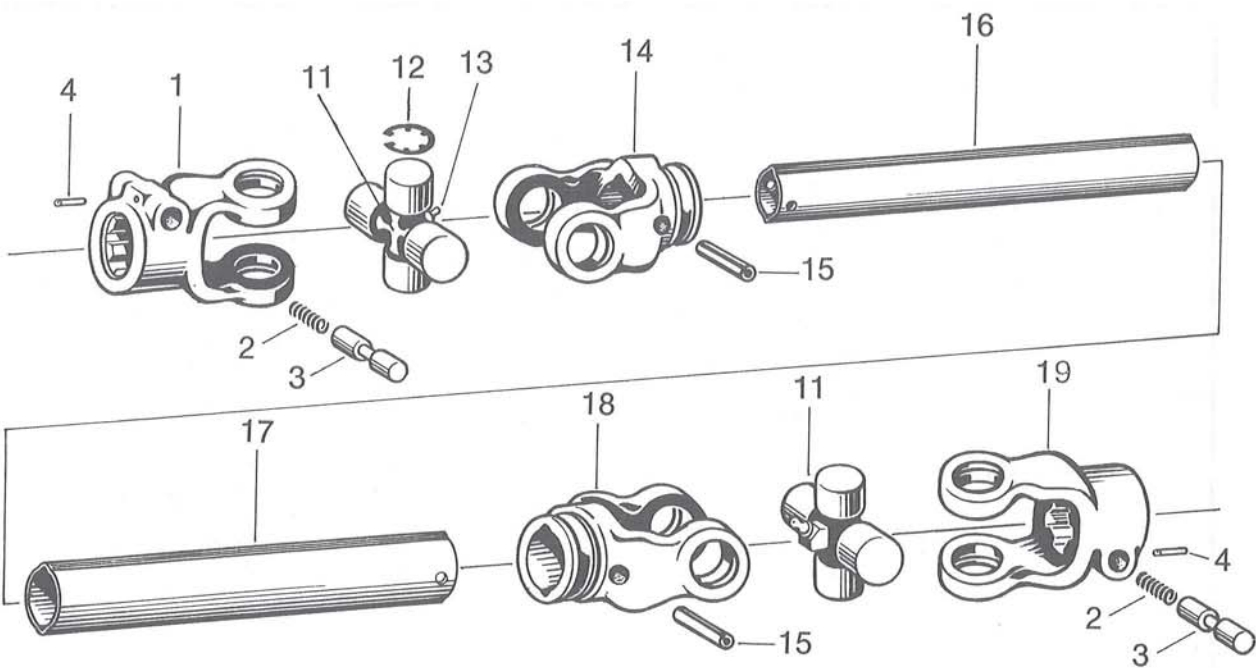


Fig.	No.	Omschrijving	Description	Umschreibung
1	920.160	1 As	Shaft	Achse
2	306.702	4 Moer	Nut	Mutter
3	316.901	4 Veerring	Spring washer	Federring
4	920.317	2 Asstrop 4000	Clamp 4000	Klampe 4000
5	304.102	2 Stelschroef	Set screw	Schraube
6	920.184	2 Stelring incl.fig.5	Collar incl. fig. 5	Ring inkl. Fig. 5
7	402.106	2 Lager	Bearing	Lager
8	963.516	2 Schommelarm incl. fig. 7, 9 en 13	Swivelingarm incl. fig. 7, 9 and 13	Pendelarm. inkl. Fig. 7, 9 und 13
9	402.107	2 Lager	Bearing	Lager
10	925.122	2 Ring	Washer	Ring
11	313.110	2 Borgring	Circlip	Sicherungsring
12	342.104	2 Smeernippel	Grease nipple	Schmiernippel
13	432.414	4 Asstomp incl. fig. 14 t/m 23	Shaft tube incl. fig. 14 till 23	Achsstumpf inkl. Fig 14 bis zum 23
14	450.349	4 Ring	Ring	Ring
15	450.350	4 Keerring	Seal ring	Dichtungsring
16	450.351	4 Lager	Bearing	Lager
17	450.262	24 Wielbout	Wheelbolt	Riffelbolzen
18	450.352	4 Naaf	Hub	Radnabe
19	450.263	24 Wielmoer	Wheelnut	Radmutter
20	450.293	4 Lager	Bearing	Lager
21	450.187	4 Kroonmoer	Nut	Kronenmutter
22	375.108	4 Splitpen	Cotter pin	Splint
23	450.353	4 Beschermkap	Protection Cap	Radkappe
24	963.513	2 Aspad-3000	Axle support - 3000	Achse hügel - 3000
25	301.738	2 Bout - 3000	Bolt - 3000	Bolzen - 3000



AFTAKAS
P.T.O. SHAFT
GELENKWELLE

994.102 - 3000
994.112 - 4000

994.113 - 4000 - oplooprem
overrun brake
aufl. Bremse

Fig.	No.	Omschrijving	Description	Umschreibung
1	450.002	1 Gaffel	Yoke	Aufsteckgabel
2	450.003	1 Drukveer	Compr. spring	Druckfeder
3	450.004	1 Drukstift	Pin	Schiebestift
4	450.001	1 Spanstift	Roll pin	Spannhülse
11	450.006	2 Kruisstuk	Journal bearing	Gelenkkreuz
12	450.005	8 Seegerring	Circlip	Sicherungsring
13	450.007	2 Smeernippel	Lubricator	Schmiernippel
14	450.008	1 Binnengaffel	Yoke	Klemmgabel
15	450.009	2 Spanstift	Roll pin	Spannhülse
16	450.010	1 Profielbuis L-800	Tube L-800	Profilrohr L-800
17	450.023	1 Profielbuis 3000 L810	Tube 3000 L-810	Profilrohr 3000 L-810
	450.397	1 Profielbuis 4000 L-1290	Tube 4000 L-1290	Profilrohr 4000 L-1290
	450.398	1 Profielbuis opl. rem L-1620	Tube overr.br. L-1620	Profilrohr Aufl. br. L-1620
18	450.024	1 Binnengaffel	Yoke	Klemmgabel
19	450.395	1 Gaffel	Yoke	Anschlussgabel
52	450.026	1 Beschermtrechter - 3000	Plastic Cap - 3000	Schutztrichter - 3000
	450.396	1 Beschermtrechter - 4000	Plastic Cap - 4000	Schutztrichter - 4000
53	450.026	1 Beschermtrechter	Plastic cap	Schutztrichter
54	450.027	2 Borgring	Lockring	Ring
55	450.028	2 Kogelkooi	Bearing assy.	Kugellauftring
56	450.029	2 Tussenring	Ring	Ring
57	450.030	2 Snelsluitring	Quick coupling	Schnellverschluss
58	450.399	1 Beschermbuis L 730	Tube L 730	Schutzrohr L 730
59	450.400	1 Beschermbuis 3000 - L 755	Tube 3000 - L 755	Schutzrohr 3000 - L 755
	450.401	1 Beschermbuis 4000 - L 1235	Tube 4000 - L 1235	Schutzrohr 4000 - L 1235
	450.402	1 Beschermbuis opl. rem L 1565	Tube overr. br. L 1565	Schutzrohr Aufl. br. L 1565
60	450.035	1 Borgketting	Lock Chain	Haltekette

SLIPKOPPELING
 SLIP CLUTCH
 RUTCHKUPPLING

Fig.	No.	Omschrijving	Description	Umschreibung
1	450.116	1 Veerring	Springwasher	Federring
2	450.344	1 Hoekring	Washer	Ring
3	450.345	1 Treksluiting	Locking device	Verschluss
4	450.346	1 Drukveer	Compr. spring	Druckfeder
5	313.203	1 Borgring	Circlip	Sicherungsring
6	450.121	1 Drukschijf	Washer	Ring
7	450.347	1 Dichtingsring	Seal ring	Dichtungsring
8	450.348	1 Naaf	Hub	Nabe
9	450.125	3 Kogel	Locking ball	Kugel
10	450.128	16 Nok	Cam	Nock
11	450.127	16 Drukveer	Compr. spring	Druckfeder
12	450.126	16 Drukveer	Compr. Spring	Druckfeder
13	450.129	1 Gaffel	Yoke	Gabel
14	450.130	1 Smeernippel	Grease nipple	Schmiernippel

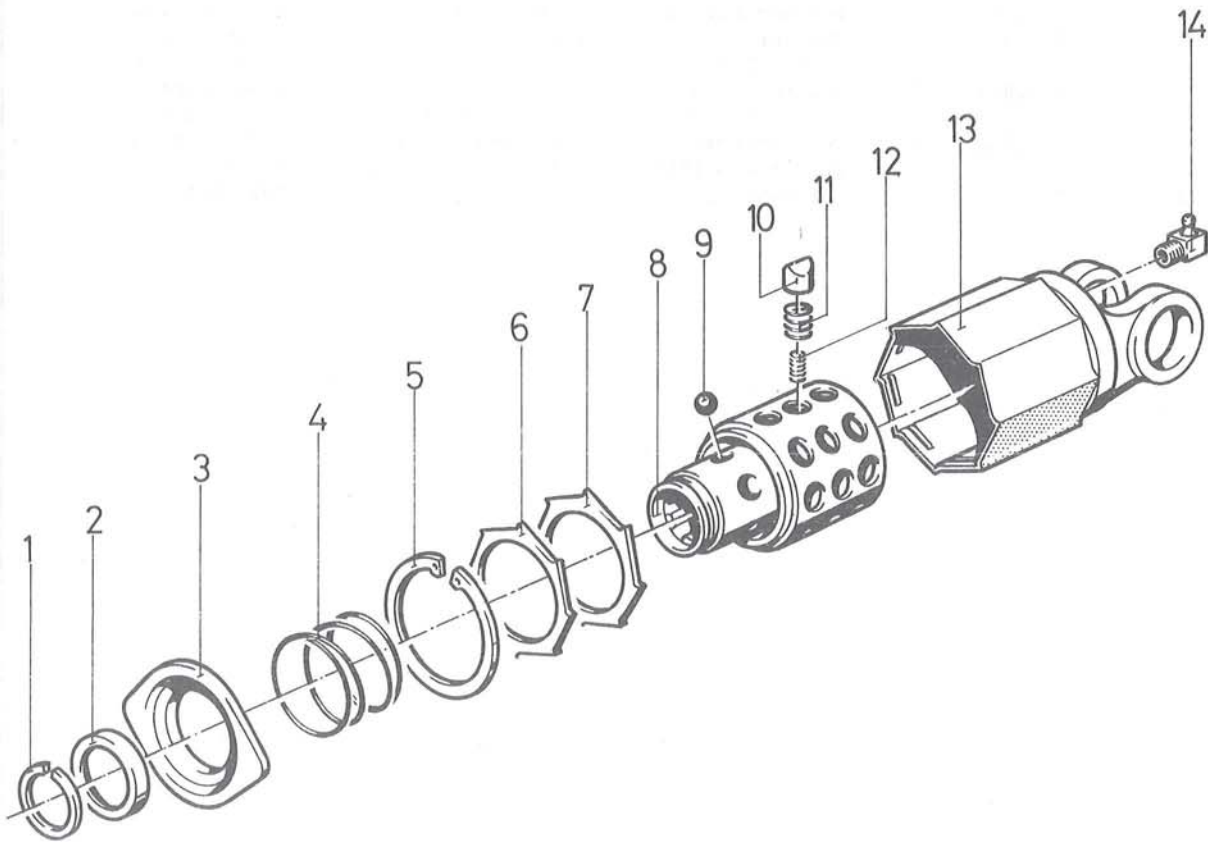
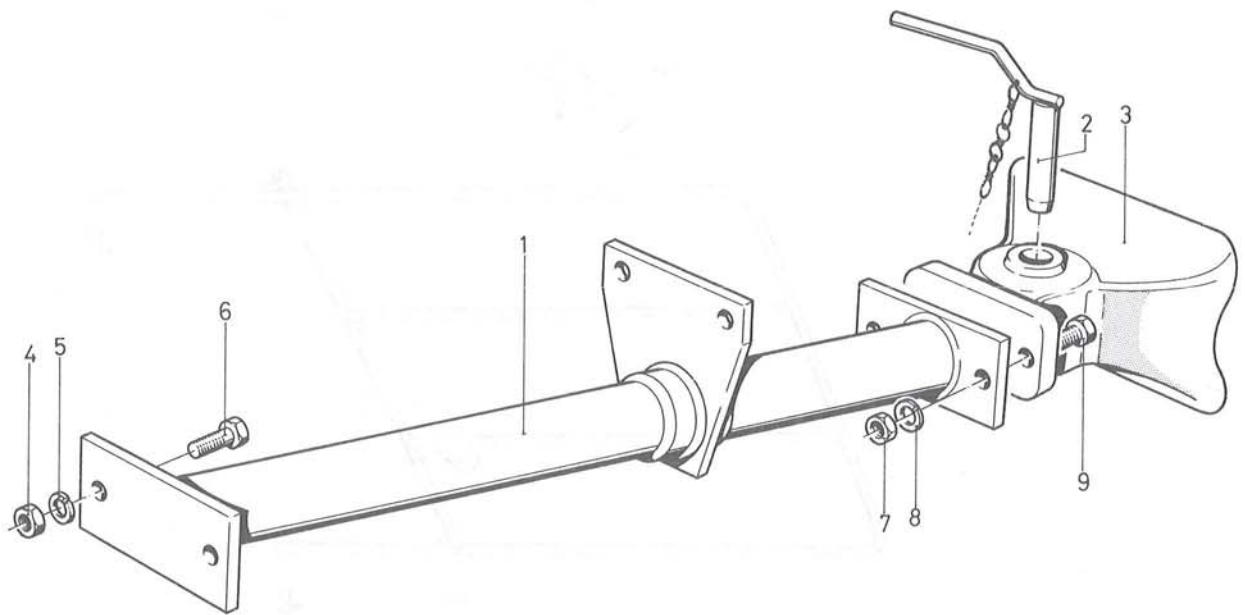
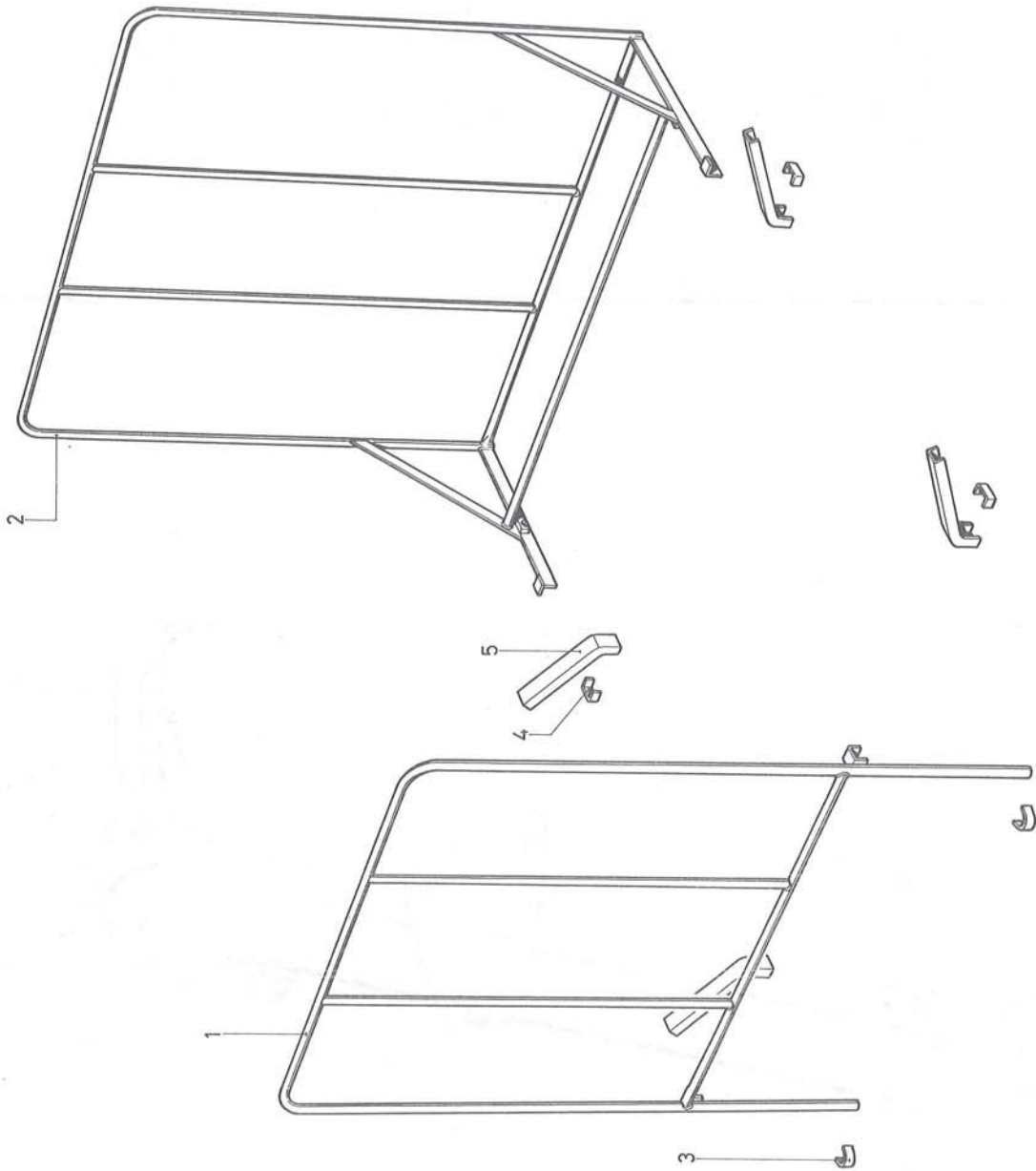


Fig.	No.	Omschrijving	Description	Umschreibung
1	963.640	1 Trekhaaksteun	Support	Stütz
	461.102	1 Trekhaak met grendel	Hitch incl. lock pin	Zugmaul inkl. Bolzen
2	450.042	1 Grendel	Lock pin	Anhängerbolzen
3	450.043	1 Trekhaak	Hitch	Zugmaul
4	306.704	4 Moer	Nut	Mutter
5	316.904	4 Veerring	Lockwasher	Federring
6	301.810	4 Bout	Bolt	Bolzen
7	306.702	2 Moer	Nut	Mutter
8	316.901	2 Veerring	Lockwasher	Federring
9	301.707	2 Bout	Bolt	Bolzen






OOGSTHEKKEN
HAYLADDERS
LADEGATTER

993.169 - hout
- wooden
- holz

993.170 - staal
- steel
- stahl

Fig.	No.	Omschrijving	Description	Umschreibung
1	963.117	1 Voorste oogsthek	Front ladder	Ladegatter vorn
2	963.074	1 Achterste oogsthek	Rear ladder	Ladegatter hinten
3	910.366	2 Beugel	Clip	Bügel
4	910.022	4 Hekkram	Bracket saddle	Halter
5	915.033	4 Uitzetsteun (voor hout)	Bracket (for wood)	Stütz (für Holz)
	915.047	4 Uitzetsteun (voor staal)	Bracket (for steel)	Stütz (für Stahl)



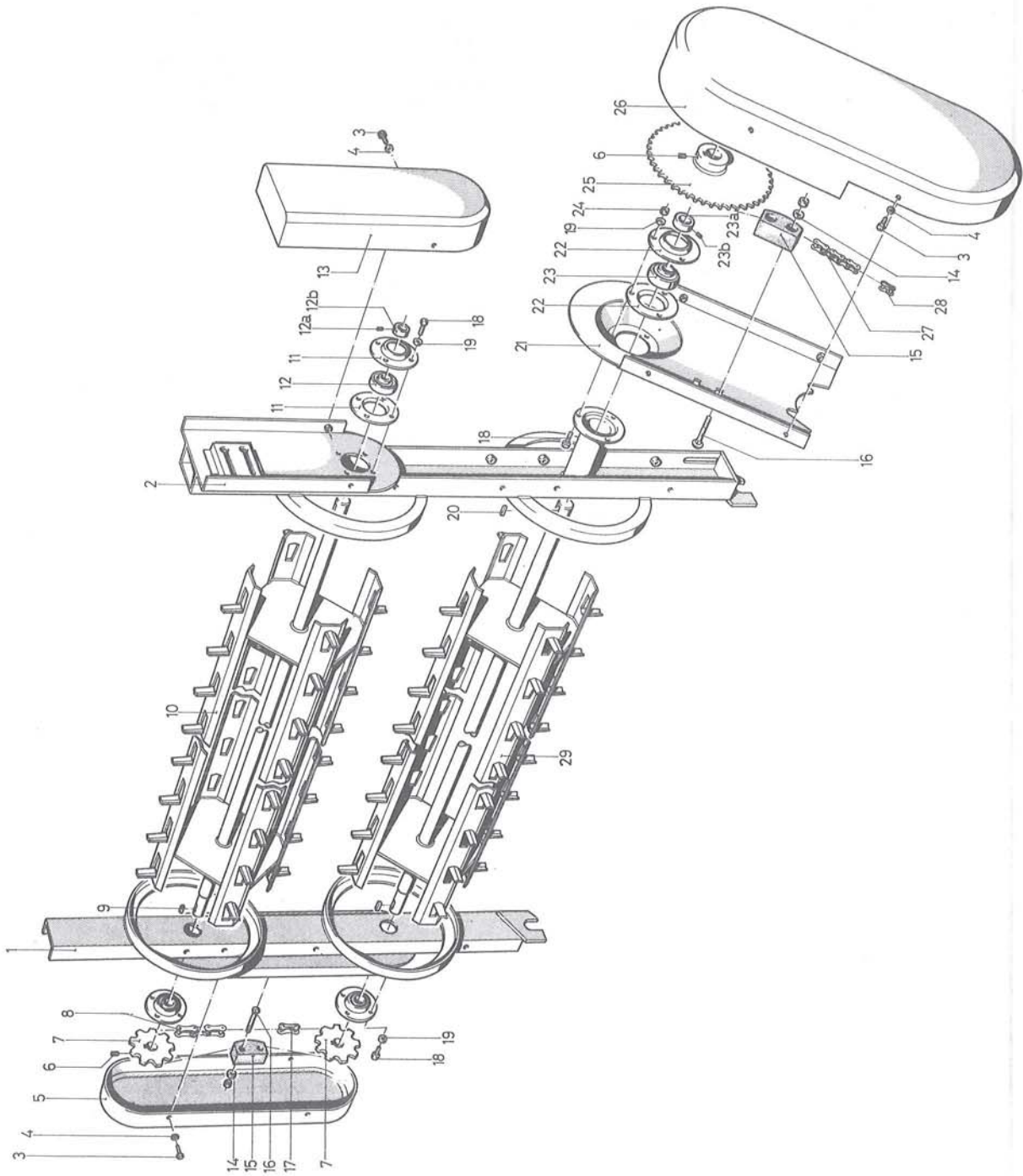


Fig.	No.		Omschrijving	Description	Umschreibung
1	964.187	1	Zijbalk	Side beam	Halter
2	964.186	1	Zijbalk	Side beam	Halter
3	301.801	10	Bout	Bolt	Bolzen
4	316.713	10	Sluitring	Washer	Ring
5	930.306	1	Beschermkap	Guard	Schutzkappe
6	304.105	3	Stelschroef	Set screw	Schraube
7	353.130	2	Kettingwiel	Sprocket	Kettenrad
8	356.115	1	Ketting incl.fig.17	Chain incl. fig. 17	Kette inkl. fig 17
9	315.103	2	Spie	Key	Keil
10	964.171	1	Trommel boven	Drum upper	Verteilerwalze oben
11	401.123	6	Flens	Bearing flange	Flansche
12	401.126	3	Lager incl. fig 12a en 12b	Bearing incl. fig. 12a and 12b	Lager inkl. Fig. 12a und 12b
13	963.542	1	Beschermkap	Guard	Schutzkappe
14	316.705	4	Sluitring	Washer	Ring
15	353.201	2	Spanblok	Tensioner	Kettenspanner
16	303.711	4	Slotbout	Carriage Bolt	Wagenbolzen
17	356.121	1	Verb. schakel	Chain link	Kettenschlosz
18	301.805	15	Bout	Bolt	Bolzen
19	316.906	15	Veerring	Lock washer	Federring
20	315.102	1	Spie	Key	Keil
21	964.172	1	Lagerplaat	Bearing Bracket	Lagerplatte
22	401.121	1	Flens	Bearing Flange	Lagerflansche
23	401.127	1	Lager incl.fig. 23a en 23 b	Bearing incl. fig 23a and 23b	Lager inkl. Fig. 23a und 23b
24	306.701	3	Moer	Nut	Mutter
25	353.108	1	Kettingwiel	Sprocket	Kettenrad
26	930.399	1	Beschermkap	Guard	Schutzkappe
27	356.135	1	Ketting incl.fig.28	Chain incl. fig. 28	Kette inkl. fig. 28
28	356.129	1	Verb. schakel	Chain link	Kettenschlosz
29	964.170	1	Trommel onder	Drum lower	Verteilerwalze unten

Fig.	No.	Omschrijving	Description	Umschreibung
1	964.219	1 Schot incl.sch.pina	Bentboard incl. hinge pen	Bordwand inkl. Scharnierbolzen
2	312.108	1 Spanstift	1 Pin	1 Stift
3	316.705	4 Sluistring	4 Washer	4 Ring
4	301.809	4 Bout	4 Bolt	4 Bolzen
5	993.221	1 Silageklep	1 Silageflap	1 Silage Klappe
6	323.104	1 Knop	1 Knob	1 Knopf
7	922.003	1 Glijtule	1 Bearing	1 Lager
8	920.251	1 Stelring incl.fig.9	1 Collar incl. fig. 9	1 Ring inkl. Fig. 9
9	304.111	1 Stelschroef	1 Set screw	1 Schraube

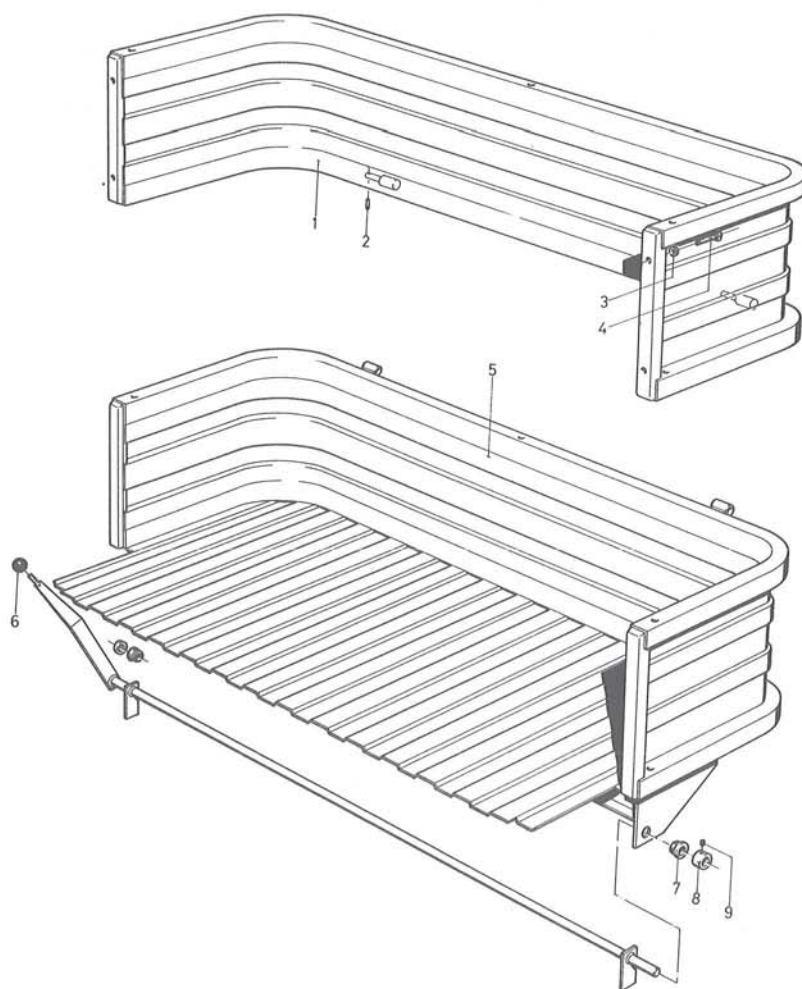
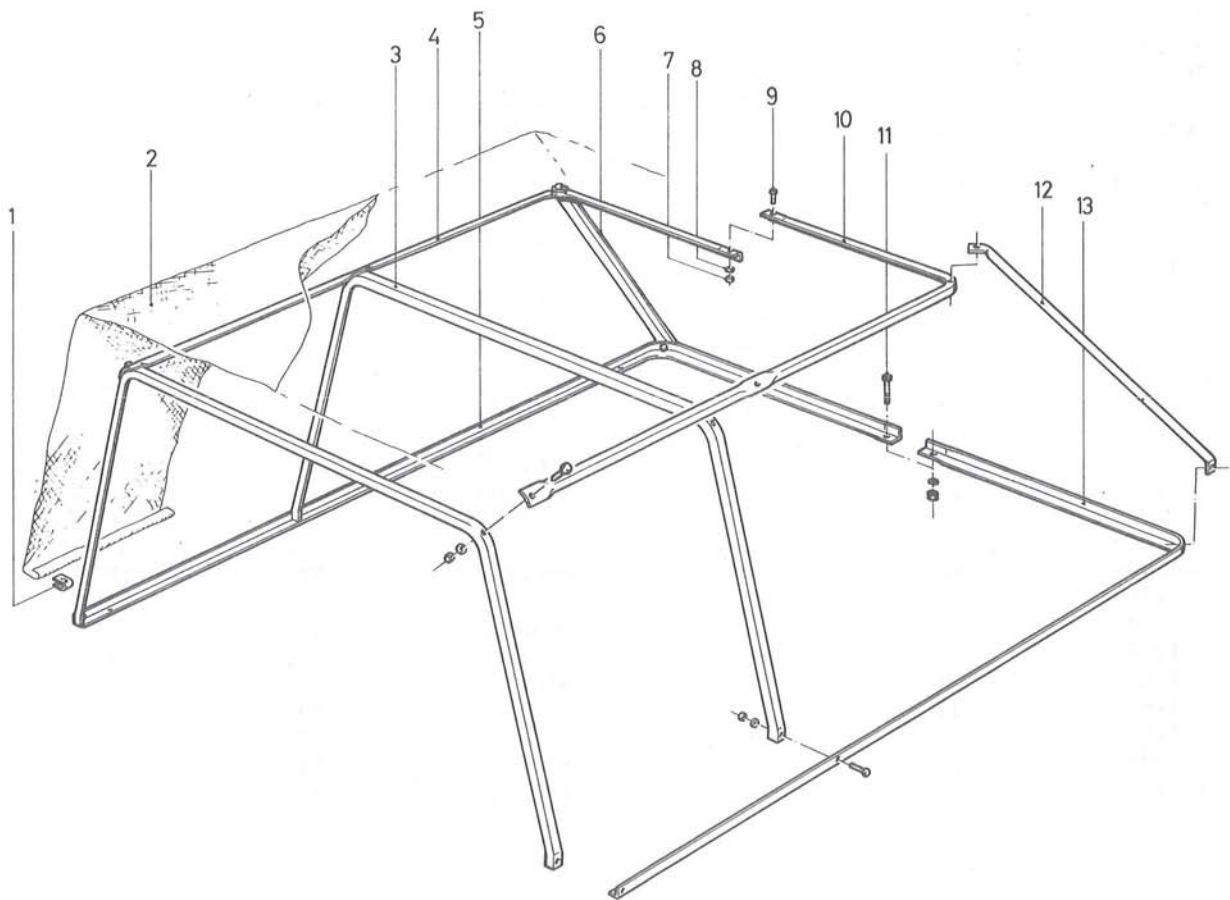


Fig.	No.	Omschrijving	Description	Umschreibung	
1	330.003	68	Veerklem	Springclip	Federklemme
2	378.115	1	Net	Narrow meshed net	Netz
3	915.369	2	Beugel	Support	Bügel
4	915.368	1	Bovenrand R.	Support	Rahmen
5	915.365	1	Onderrand R.	Support	Rahmen
6	915.320	1	Hoeksteun R.	Support	Eckstütz
7	306.701	19	Moer	Nut	Mutter
8	316.705	19	Sluitring	Washer	Ring
9	301.809	14	Tapbout	Hex. Cap screw	Bolzen
10	915.367	1	Bovenrand L.	Support	Rahmen
11	301.725	5	Bout	Bolt	Bolzen
12	915.319	1	Hoeksteun L.	Support	Eckstütz
13	915.366	1	Onderrand L.	Support	Rahmen



I N H O U D S O P G A V E

nr.	blz.	fig.	nr.	blz.	fig.
280.001	13	2	303.101	25	4
280.002	25	6	303.104	25	16
280.003	25	5	303.106	25	3
280.030	13	2	303.107	13	3
280.035	15	1	303.107	15	5
301.110	31	40	303.711	53	16
301.210	31	44	303.911	37	11
301.211	31	39	303.913	17	26
301.703	29	5	303.915	19	43
301.703	21	33	304.102	29	25
301.704	17	32	304.102	21	16
301.707	49	9	304.102	31	47
301.707	15	24	304.102	45	5
301.708	21	20	304.102	17	18
301.710	25	10	304.104	17	8
301.712	31	4	304.105	53	6
301.716	15	21	304.105	31	34
301.717	27	4	304.111	54	9
301.722	37	18	304.201	23	38
301.722	43	24	304.208	13	1
301.723	21	22	304.208	15	2
301.725	55	11	306.701	53	24
301.725	27	5	306.701	29	15
301.728	15	24	306.701	15	8
301.729	15	23	306.701	55	7
301.738	45	25	306.701	21	27
301.753	39	11	306.701	37	23
301.801	53	3	306.701	31	2
301.802	39	5	306.701	31	18
301.804	29	22	306.701	25	12
301.804	15	13	306.701	27	6
301.804	21	5	306.701	43	25
301.805	53	18	306.702	49	7
301.805	29	4	306.702	15	20
301.806	39	13	306.702	45	2
301.806	17	4	306.703	37	4
301.807	21	15	306.704	29	23
301.807	31	31	306.704	49	4
301.807	31	33	306.704	15	15
301.807	17	30	306.704	21	18
301.808	21	12	306.704	31	45
301.809	29	10	306.704	39	8
301.809	15	10	306.704	19	53
301.809	55	9	306.705	37	10
301.809	54	4	306.705	17	12
301.809	31	8	308.703	17	33
301.809	39	28	308.704	17	29
301.809	27	18	312.101	19	46
301.810	49	6	312.104	19	51
301.810	15	16	312.107	17	2
301.810	21	17	312.108	54	2
301.810	19	56	312.113	41	4

nr.	blz.	fig.	nr.	blz.	fig.
313.101	17	25	323.104	54	6
313.101	41	15	330.003	55	1
313.102	17	15	330.004	17	10
313.103	31	29	221.101	17	20
313.103	17	39	331.201	17	13
313.104	41	7	331.202	17	7
313.104	41	7	342.104	21	13
313.110	45	11	342.104	45	12
313.201	21	29	353.103	31	27
313.203	48	5	353.103	17	36
313.205	31	30	353.104	29	16
313.205	17	38	353.104	31	24
315.101	21	21	353.105	19	54
315.102	53	20	353.106	31	7
315.102	29	3	353.108	53	25
315.102	21	10	353.130	53	7
315.102	21	10	353.201	53	15
315.102	31	37	356.101	29	17
315.102	31	46	356.102	31	26
315.103	53	9	356.115	53	8
315.103	31	13	356.121	53	17
315.109	21	11	356.129	53	28
316.117	41	10	356.129	29	26
316.701	19	52	356.131	31	35
316.702	21	14	356.135	53	27
316.702	21	14	360.004	31	14
316.702	31	32	361.102	17	40
316.702	39	3	361.103	19	50
316.702	25	15	363.001	17	5
316.705	53	14	375.101	41	3
316.705	54	3	375.101	43	3
316.705	21	26	375.101	43	33
316.705	15	9	371.102	25	22
316.705	55	8	371.103	25	20
316.705	31	3	371.105	25	8
316.705	25	11	371.106	25	7
316.705	27	3	375.108	45	22
316.707	39	35	375.108	35	20
316.713	53	4	375.108	33	11
316.802	13	4	375.111	37	21
316.802	15	6	375.120	35	20
316.901	49	8	375.120	33	11
316.901	15	19	375.120	43	27
316.901	45	3	375.122	39	4
316.902	21	6	376.101	31	5
316.902	19	55	378.102	37	2
316.904	49	5	378.102	37	2
316.904	15	14	378.110	15	11
316.904	39	9	389.114	37	22
316.905	39	14	378.115	55	2
316.905	17	11	378.116	37	13
316.906	53	19	378.118	37	3
316.906	23	36	378.118	37	3
316.906	29	14	378.119	37	14
316.906	39	29	381.101	17	9
316.906	31	9	381.102	19	44
316.907	35	4	381.201	17	3
316.910	37	5	401.104	31	28

nr.	blz.	fig.	nr.	blz.	fig.
401.104	17	37	450.026	47	52
401.121	53	22	450.026	47	53
401.123	53	11	450.027	47	54
401.125	31	11	450.028	47	55
401.126	53	12	450.029	47	56
401.126	29	20	450.030	47	57
401.126	23	34	450.035	47	60
401.126	31	25	450.042	49	2
401.127	53	23	450.043	49	3
401.127	29	12	450.050	37	12
401.127	31	20	450.061	33	14
401.129	23	35	450.063	35	18
401.130	29	19	450.063	33	8
401.130	31	21	450.068	33	5
401.131	29	13	450.075	35	3
401.131	31	22	450.084	35	8
401.132	31	10	450.103	35	19
401.133	29	21	450.103	33	10
401.133	31	12	450.113	37	15
401.134	29	11	450.116	48	1
401.134	31	19	450.121	48	6
401.138	21	23	450.125	48	9
402.101	21	30	450.126	48	12
402.102	17	41	450.127	48	11
402.103	19	47	450.128	48	10
402.106	45	7	450.129	48	13
402.107	45	9	450.130	48	14
402.110	19	49	450.131	37	19
403.101	17	28	450.132	37	20
403.116	41	9	450.134	37	16
413.101	19	42	450.136	37	17
431.101	21	4	450.187	35	19
431.105	21	4	450.187	33	10
432.101	33	15	450.187	45	21
432.103	33	15	450.195	35	16
432.106	33	15	450.195	33	5
432.108	33	15	450.196	33	8
432.114	33	14	450.257	25	23
432.119	33	14	450.257	27	20
432.301	33	13	450.259	33	2
432.303	33	13	450.261	33	7
432.414	45	13	450.262	35	12
432.701	41	13	450.262	33	6
432.702	41	13	450.262	45	17
432.704	33	1	450.263	35	13
432.705	33	1	450.262	33	9
432.707	33	1	450.263	45	19
432.714	33	1	450.264	35	21
450.001	47	4	450.264	33	12
450.002	47	1	450.265	35	15
450.003	47	2	450.265	33	4
450.004	47	3	450.266	35	14
450.005	47	12	450.266	33	3
450.006	47	11	450.267	35	1
450.007	47	13	450.270	35	17
450.008	47	14	450.268	35	1
450.009	47	15	450.271	35	12
450.010	47	16	450.272	35	9
450.023	47	17	450.272	35	10
450.024	47	18	450.274	35	11

nr.	blz.	fig.	nr.	blz.	fig.
450.275	35	7	450.379	39	1
450.276	35	7	450.380	39	6
450.278	35	6	450.382	43	29
450.279	35	5	450.383	43	30
450.280	35	2	450.384	43	26
450.283	33	2	450.385	43	28
450.285	33	7	450.386	43	16
450.286	33	12	450.387	43	19
450.287	33	4	450.388	43	20
450.288	33	3	450.389	43	21
450.289	35	1	450.390	43	23
450.291	35	17	450.391	43	22
450.292	35	21	450.395	47	19
450.293	35	18	450.396	47	52
450.293	45	20	450.397	47	17
450.294	35	14	450.398	47	17
450.295	35	9	450.399	47	58
450.319	35	16	450.400	47	59
450.320	37	1	450.401	47	59
450.321	37	9	450.402	47	59
450.322	37	6	461.102	49	1
450.323	37	7	910.016	25	2
450.324	37	8	910.022	51	4
450.342	25	24	910.089	13	7
450.342	27	21	910.091	13	7a
450.344	48	2	910.229	13	6
450.345	48	3	910.366	51	3
450.346	48	4	910.398	21	24
450.347	48	7	910.399	21	25
450.348	48	8	910.436	21	19
450.349	45	14	915.009	25	9
450.350	45	15	915.033	51	5
450.351	45	16	915.047	51	5
450.352	45	18	915.319	55	12
450.353	45	23	915.320	55	6
450.354	39	7	915.365	55	5
450.356	39	16	915.366	55	13
450.357	39	31	915.367	55	10
450.358	39	25	915.368	55	4
450.359	39	27	915.369	55	3
450.360	39	26	920.014	29	9
450.361	39	10	920.014	31	43
450.362	39	12	920.015	29	2
450.363	39	24	920.015	31	38
450.364	39	23	920.017	41	5
450.365	39	30	920.017	43	5
450.366	39	15	920.019	41	14
450.367	39	33	920.021	17	6
450.368	39	17	920.022	19	45
450.369	39	32	920.023	17	17
450.370	39	34	920.024	17	23
450.371	39	2	920.025	17	22a
450.372	39	19	920.026	41	6
450.373	39	36	920.026	43	6
450.374	39	20	920.039	43	31
450.375	39	18	920.049	21	28
450.376	39	21	920.050	21	9
450.377	39	22	920.051	29	24

